

Utvärdering av Region Kalmar läns riktlinjer för stöd till civilsamhället

Förslag på uppdatering

Region Kalmar läns stöd till civilsamhället

Civilsamhället bidrar till ökad social sammanhållning, gemenskap och mångfald.

Civilsamhället har förmåga att fånga upp och möta behov där den offentliga sektorn inte har tillräcklig kunskap eller kapacitet.

År 2023 var anslaget till ideella organisationer nästan 24 500 000 kronor, fördelat på ungefär 65 organisationer.

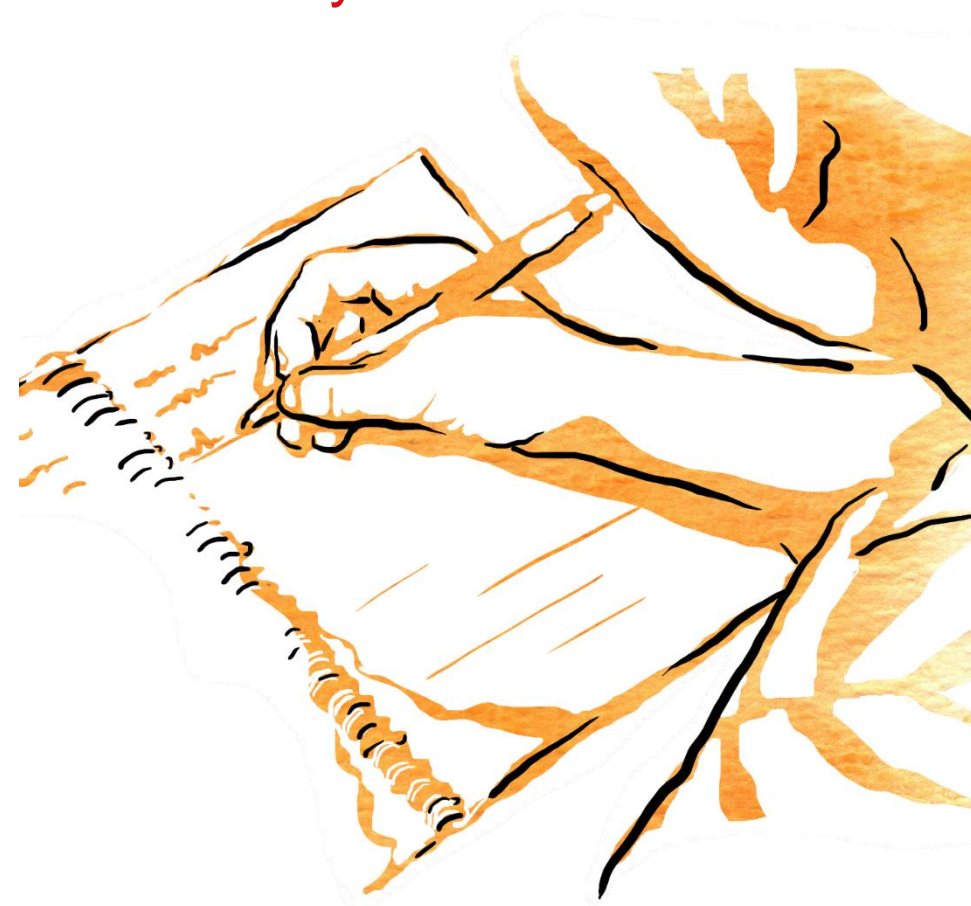
Utvärderingens genomförande



- Iakttagelser under implementering och i det löpande arbetet
- Kunskapsinhämtning
 - Dialog med berörda organisationer 2022 och 2023 (både digitalt och fysiskt)
 - Enkät 2023

Uppfyller riktlinjerna de behov som identifierades i översynen?

- Ökad tydlighet och transparens för bidragsprocessen
 - ✓ Samlad riktlinje
 - ✓ Kommunikation och information
- Djupare förståelse för och kännedom om organisationernas verksamheter och behov
 - ✓ Kvalitativ handläggning
 - ✓ Dialog
- Digitalisering
 - Organisationer efterfrågar digital ansökan
 - Manuell ansökan innebär en mindre rättssäker, driftsäker och effektiv ansökningsprocess



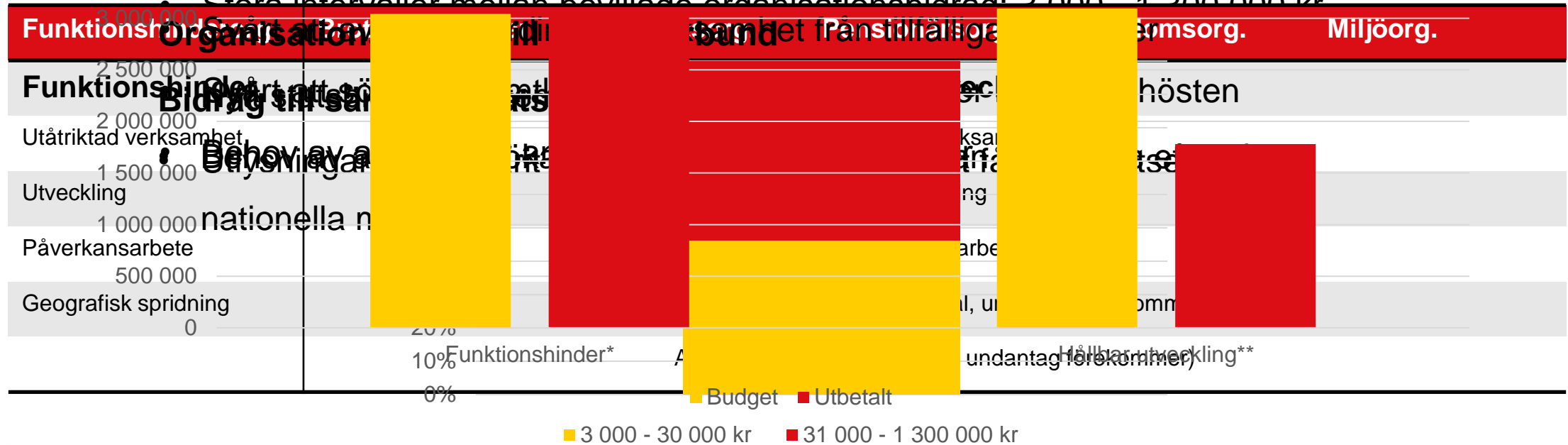
Hur har riktlinjerna fungerat i praktiken?

Organisationsbidrag Funktionshinder och Hållbar utveckling

Tillgänglig budget i förhållande till beviljat bidrag 2023

- Ansökningar bedöms till stor del enligt samma villkor.
- Aktivitetsbidrag till funktionshinderorganisationer

Stora intervaller mellan beviljade organisationsbidrag: 3 000 - 1 300 000 kr



Slutsats och förslag

- Den administrativa kravställningen behöver förhålla sig till organisationernas förutsättningar och kapacitet
 - Startbidraget omformuleras till ett grundbidrag
- Likvärdig bedömning med fokus på det kvalitativa innehållet
 - Gemensamt organisationsbidrag för samtliga organisationer (ej studieförbund)

Funktionshinderorg.	Brottsofferjourer	Nyktethetsorg.	Pensionärsorg.	Ungdomsorg.	Miljöorg.
Grundbidrag			Organisationsbidrag		
Enklare ansökningsförfarande			Mer omfattande ansökningsförfarande*		
Högst 25 000 kronor			Högt 50% av budgeterade kostnader*		
Organisation som tidigare erhållit organisationsbidrag väljer vilket av de två bidragen den vill söka					

*Motsvarar nuvarande riktlinjer

Slutsats och förslag

- Fördjupning i riktlinjerna för aktivitetsbidraget under 2024
 - Inför bidragsåret 2025
- Fördjupning i riktlinjerna för organisationsbidrag till studieförbund under 2024
 - Inför bidragsåret 2025
- Skapa förutsättningar för fler insatser i hela länet
 - Ideella föreningar i Kalmar län har möjlighet att söka bidrag till särskilda satsningar



Tillsammans
för ett **friskare**
tryggare och
rikare liv