



RUN 2023-01-18

Almi, David Lengström

almi

Allmänna spaningar och intryck

- **Vi går mot lågkonjunktur** högre kostnadstryck, efterfrågan och fortsatta störningar i globala värdekedjor. För SMF brukar detta innebära att tillgången till finansiering minskar samt att behovet av att förstå och förändra sin affär ökar.
- **Nyföretagandet minskar och konkurserna ökar** dock från extrema nivåer dopade av pandemin
- **Sveriges resa mot ett jämställt näringsliv går trögt** Bara Irland och Malta har sämre utveckling inom EU
- **Hållbarhet en stark trend och taxonomin allt viktigare även för mindre bolag** ökade rapporteringskrav för bolag och banker/kreditinstitut. Styr redan priset på kapital, styr snart tillgång till kapital?
- **Företagen inte så deppiga som man kan tro** vår samlade bild är att det finns gott om framtidstro och investeringsplaner



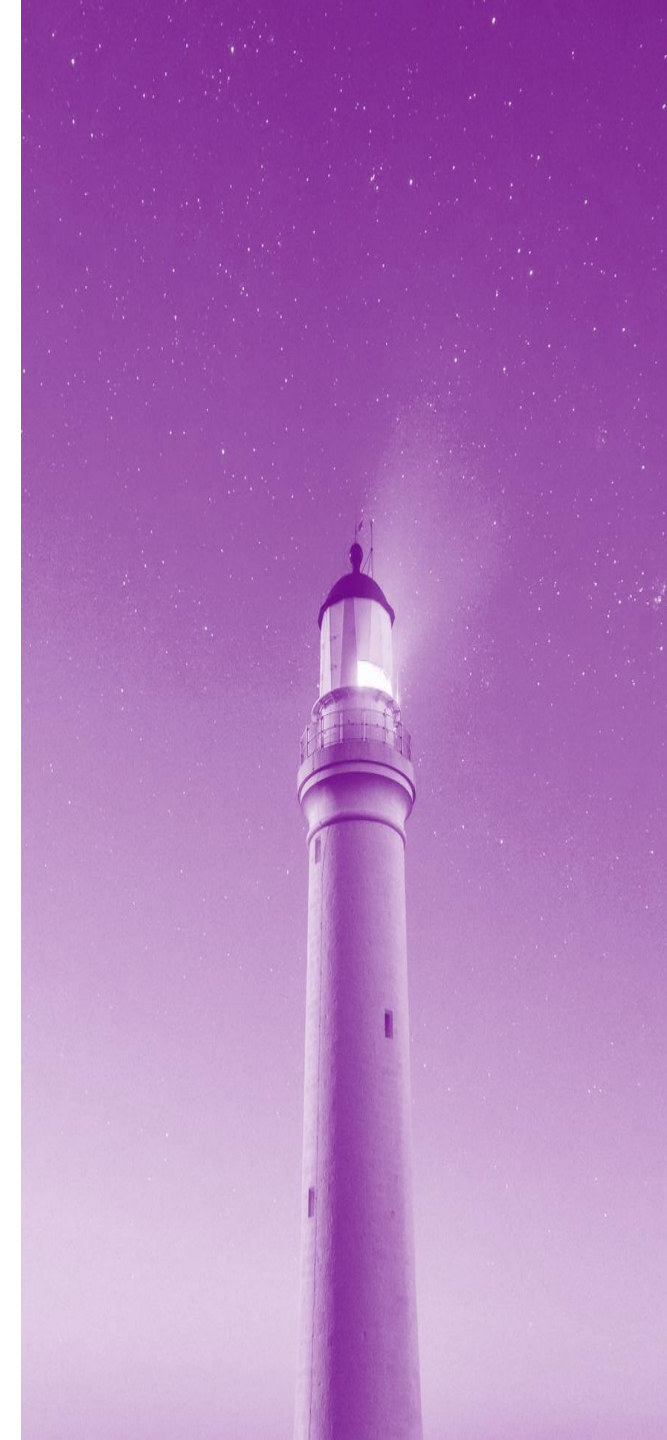
Almi Kalmar län 2022 i sammanfattning

- Ökad aktivitet på alla fronter
- >600 bolag eller individer har genomgått en behovsanalys
- 260 bolag har fått en leverans av antingen lån eller rådgivning, eller både och.
- Ökning av antal lånepropåer men lägre belopp och högre avslagsfrekvens.
- Våra leveranser inom hållbarhet har varit en drivare. Ca 1/3 av våra AU-leveranser sker inom hållbarhet
- >40% av våra kunder är kvinnor!



Vad händer 2023?

- Generell målsättning för att driva förflyttning
 - Fler unika kunder, hållbarhet, fokusgrupper samt intern effektivitet
- Utmaning att öka antalet lånepropåer
- Nytt projekt – Smart utveckling. Samverkansprojekt, generell affärsutveckling
- Nytt garantiprogram inom EU. Ger oss möjlighet att erbjuda mikrolån, tillväxtlån, samt grönt lån. Riskavtäckning till oss och förmånligare villkor till kund.



Almi Kalmar län i siffror 2022

- Omsättning 18 mkr (anslag 14 Mkr, projektintäkter 4 Mkr)
- Antal anställda 15 st (per 221231)
- Antal behovsanalyser 730 st (605 unika intressenter)
- Antal slutförda AU leveranser 441 st
- Antal unika kunder 257 st -> ska öka till 300 st
- Antal lånepropåer 122 st / 60 Mkr. Utlånat kapital ca 100 Mkr. -> ska öka till 200 st.



TACK!



FRÅGOR?