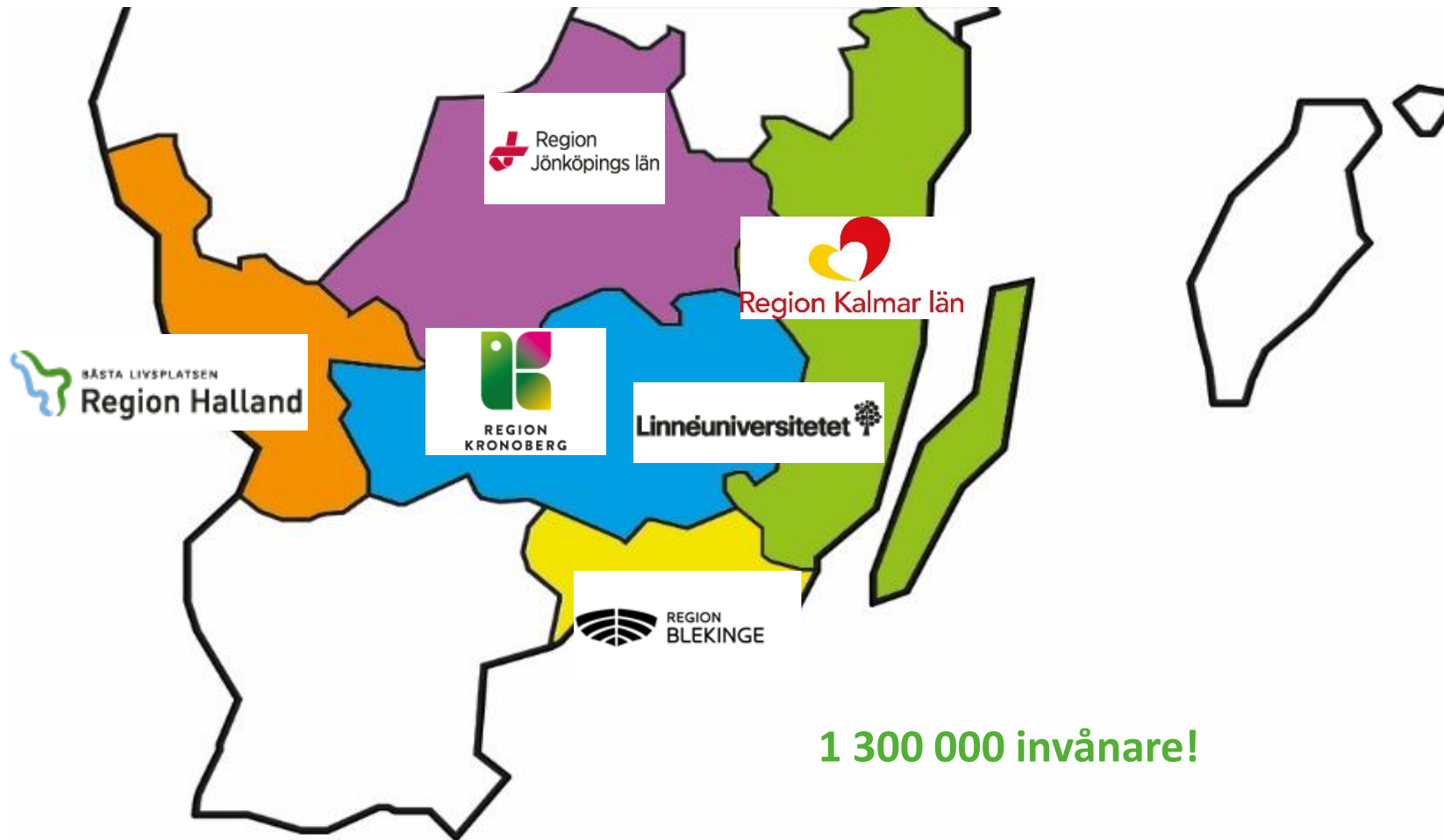




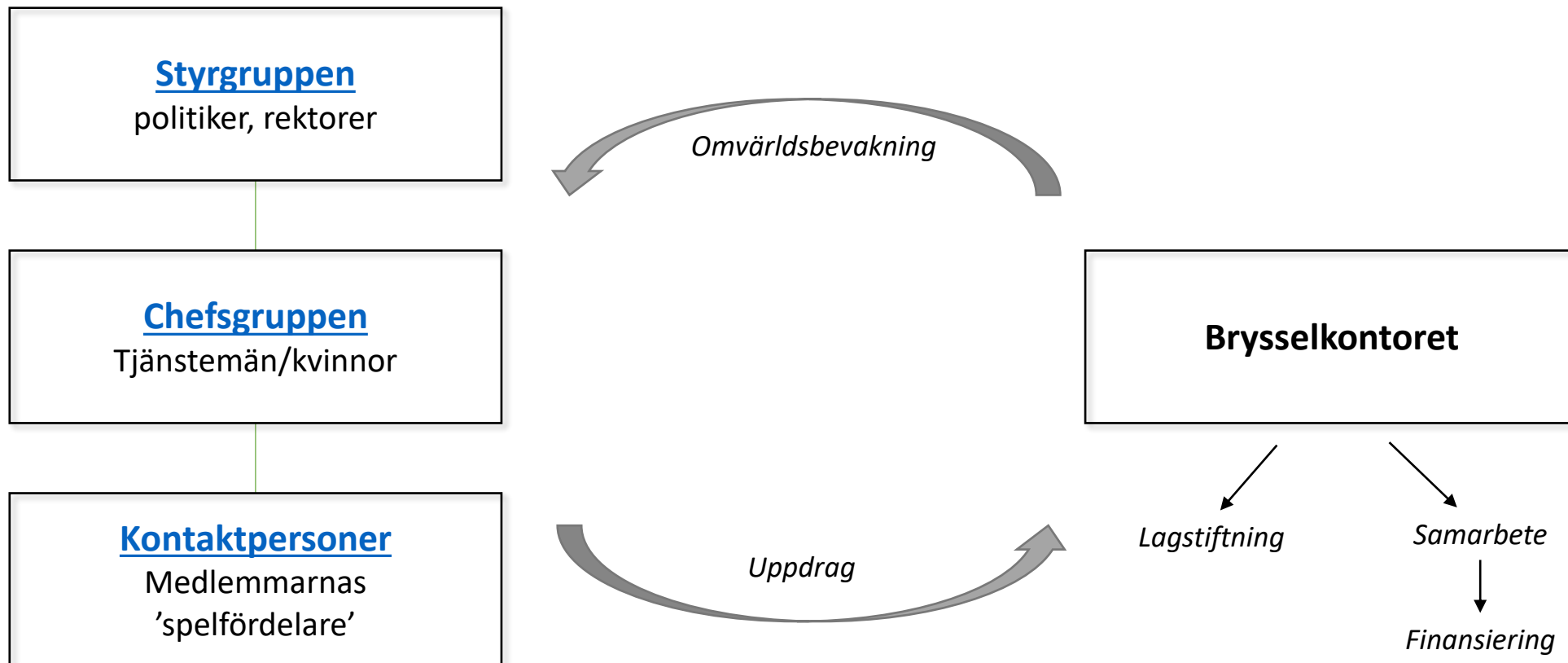
# Ert kontor i Bryssel

Regionala utvecklingsnämnden  
i Kalmar län, februari 2023

# Om Småland Blekinge Halland South Sweden



# Vår styrning

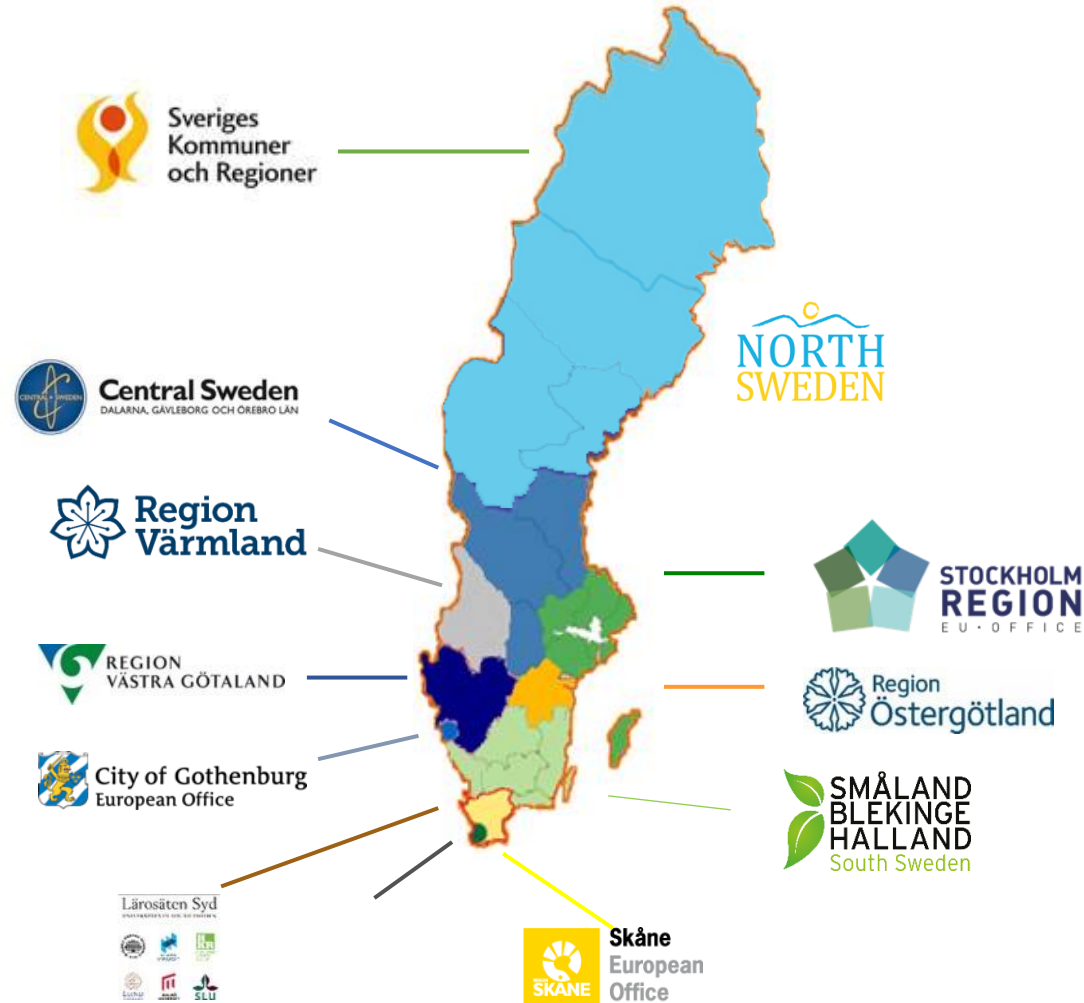


# Brysselkontoret

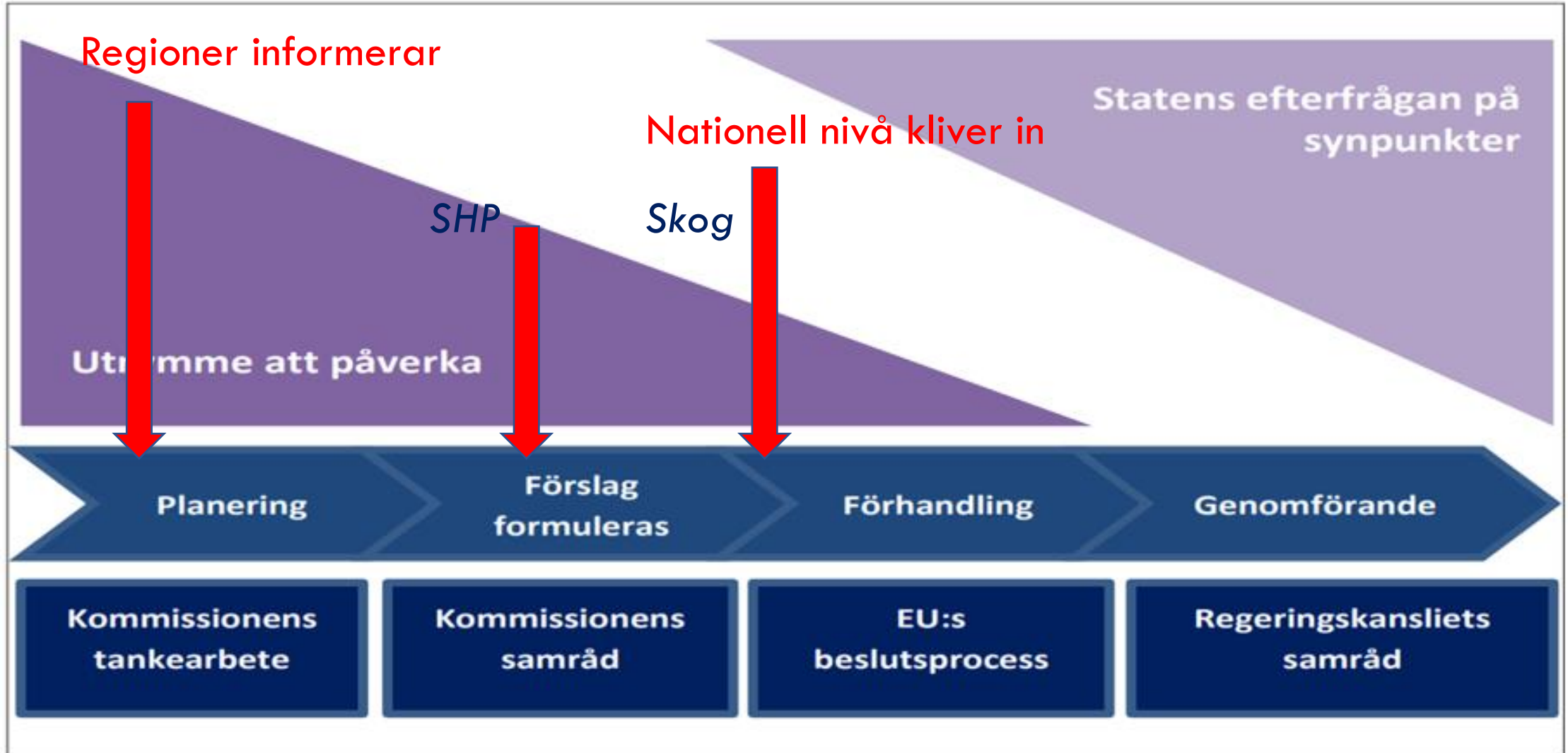
- Ägarnas förlängda arm för att nå sina mål på hemmaplan genom aktivitet på EU-arenan
- *Policypåverkan, profilering och nätverksarbete* är viktiga verktyg för att EU-lagstiftning utvecklas gynnsamt för våra områden och för att...
- ...våra ägare ska komma med i rätt samarbeten som i sin tur ökar möjligheterna att ta del av konkurrensutsatta EU-medel



# Svenska stads- och regionkontor och SKR i Bryssel



# Policy: Tidigt i Bryssel, sent i Sverige- nationell dialog



Några frågor  
som  
påverkar  
Kalmar län

---

**Sammanhållningspolitik**

---

Digitalisering

---

Hälsa och vård

---

Kompetensförsörjning

---

**Skog**

---

Energi

Sammanhållningspolitiken –  
strukturfonderna –  
regionalt utvecklingskapital

## Var är vi nu?

- **Pågående diskussioner, annorlunda denna gång?**
  - Inte längre en fråga om *förenkling, synergier, tematiskt fokus*, eller €
  - Finansiella alternativ, krisöronmärkning, rörelse från *Regionernas Europa*
- **Vad står på spel**
  - Regionalt utvecklingskapital
  - Regionala utvecklingsuppdraget
  - Strategisk arbete vs krishantering
  - Flernivåsstyret





# Skog

- ▶ Gröna given - nu går det undan!
- ▶ Moment 22 - använda, men inte röra
- ▶ Sverige kan skogsfrågor - förpliktigar!
- ▶ SBHSS rapportörsgrupp för skogsfrågor





**Tack för  
uppmärksamheten!**