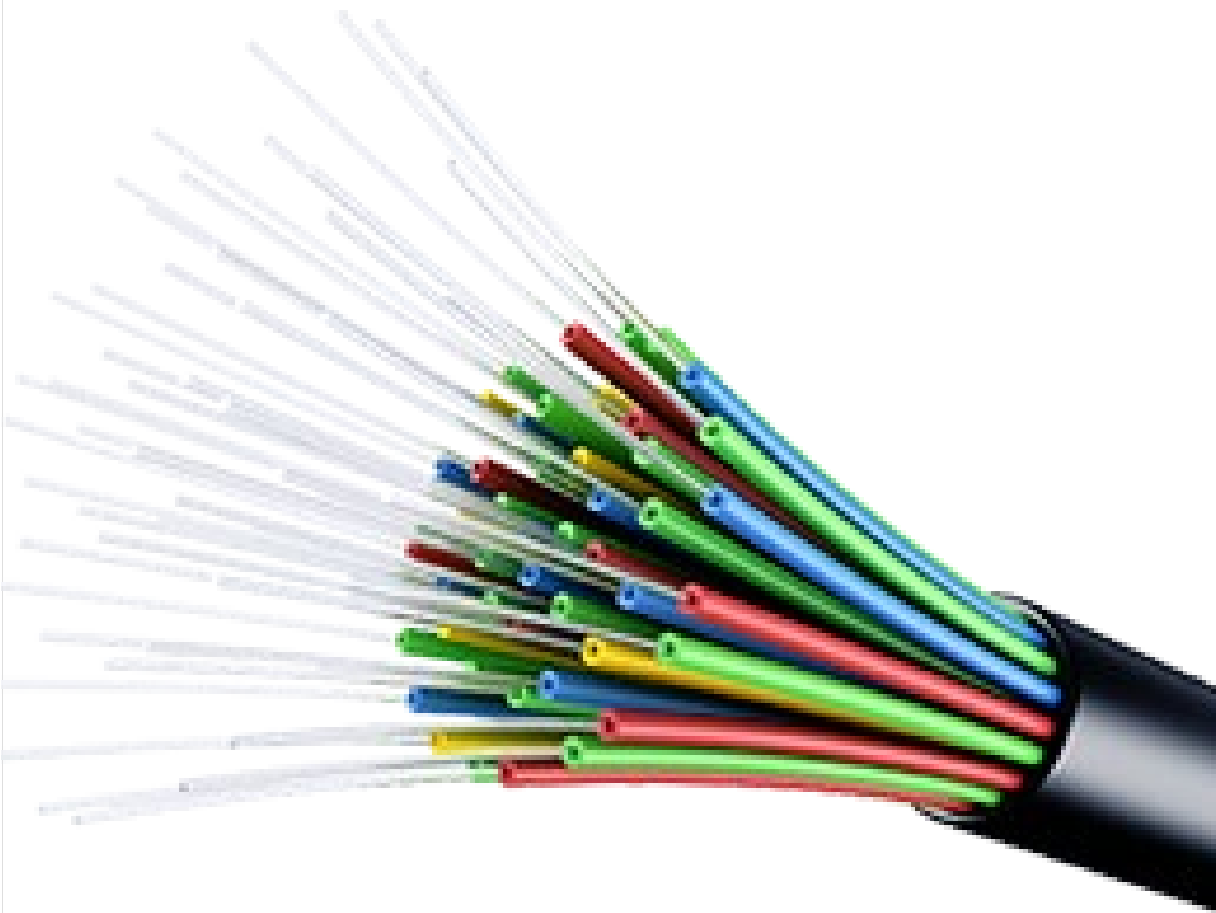


# Region Kalmar län



## Fördelning Kalmar län:

Open Infra 8 projekt 40 mnkr  
Torsås, Högsby, Hultsfred, Vimmerby

IP-Only 13 projekt 19 mnkr  
Borgholm, Mörbylånga, Oskarshamn

Kalmar kommun 2 projekt 14 mnkr  
Kalmar

Västervik M & E 1 projekt 9 mnkr  
Västervik

## Beslut nationella bredbandsstödet - PTS

## Återkoppling stöd till handeln

- Nu etapp 3 av detta stöd, med max 200 000 kr i stöd per kommun (50 %).
- Mycket positiva signaler från handlare och kommunerna
- Gemensamt för många av projekten är att man erbjudit hemleverans, lokala presentkort och olika typer av tävlingar, kampanjer mm för att lyfta den lokala handeln och restaurangerna.

Mönsterås handel:

”Många av våra medlemmar har haft en fantastisk sommar och en återhämtning efter förra årets nedgång i pandemins spår som många inte trodde var möjlig. Jag har personligen sett butiksägare som förra våren var helt förkrossade och månader från konkurs, nu skina som solar med stark framtidstro. De medel vi fått tillgång till i projektet har verkligen hjälpt oss att marknadsföra Mönsterås kommun på bästa sätt vilket vi är mycket glada för!”



- Justerade programförslag skickades till N-depden 27 september 2021.
- Mindre justeringar i de regionala programmen har ägt rum efter det.
- Programmen hanteras internt inom Regeringskansliet för närvarande.
- Dialog med programområden och Tillväxtverket pågår parallellt.
- Dialog kommer att behövas under hela processen, inkl. förhandlingar med KOM



Programförslag skickas till kommissionen innan jul.

Några justeringar:

- Den nationella delen minskas med 5% och Afs del minskas med 15% innebärande ökat anslag till regionerna i sydsverige

# Region Kalmar län

Regional utveckling nationell nivå

## På gång nationell nivå:

- Kommissionen fattar beslut om ny regionalstödslista – jan 2022-2027 (Emmaboda, Högsby, Hultsfred, Oskarshamn, Västervik, Torsås)
- Ny utredning om ändamålsenlig hantering av EU medel
- Ny utredning om försöksverksamhet i kommuner och regioner
- Översyn och aktualisering av Landsbygdspolitiken