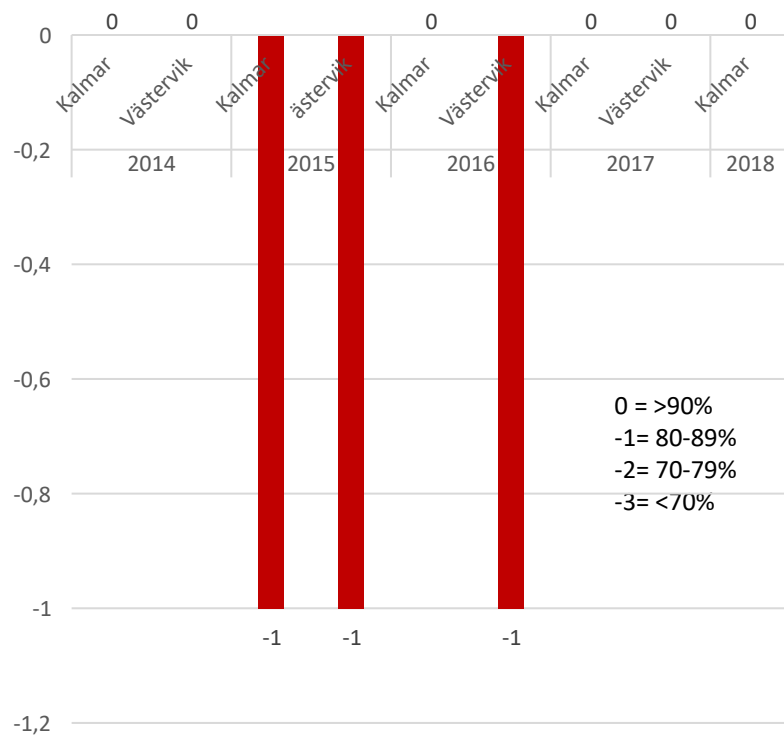


Region Kalmar län Hälsa- och sjukvårdsförvaltningen

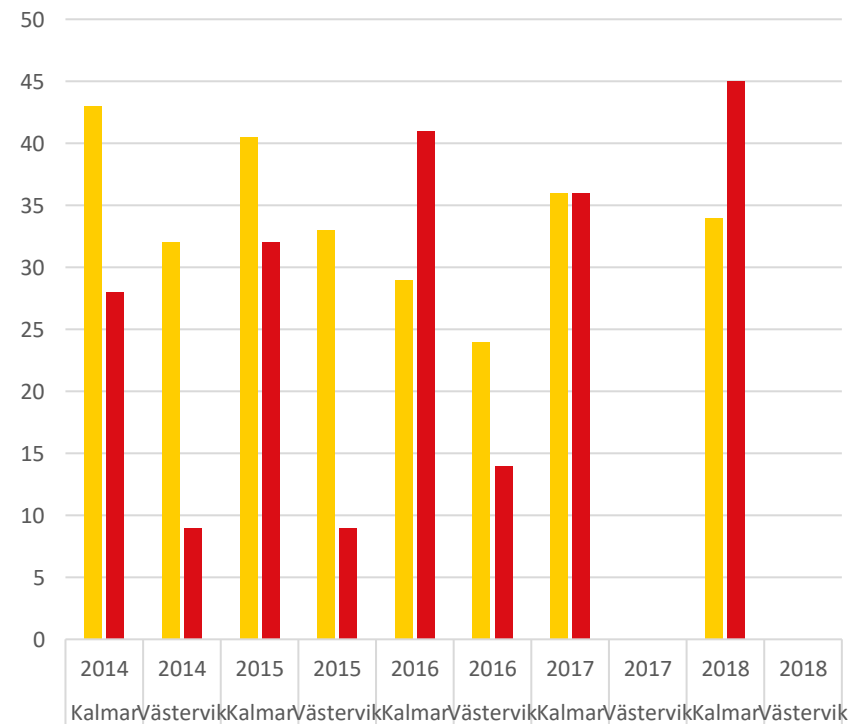
Bakgrund

- Under 2016 förlades all njur- och rektalcancerkirurgi till Länssjukhuset i Kalmar.
- Hälften av länets övriga tjocktarmscanceroperationer förlades till Västervik.
- Ökning av det totala antalet större bukingrepp i Västervik.
- All planerad njurstensverksamhet förlades till Västervik
- Arbetsordningen är nu väl etablerad och upplevs med enstaka undantag fungera väl och att detta är en långsiktigt hållbar lösning.

Radikalt opererad enligt kirurg och patolog

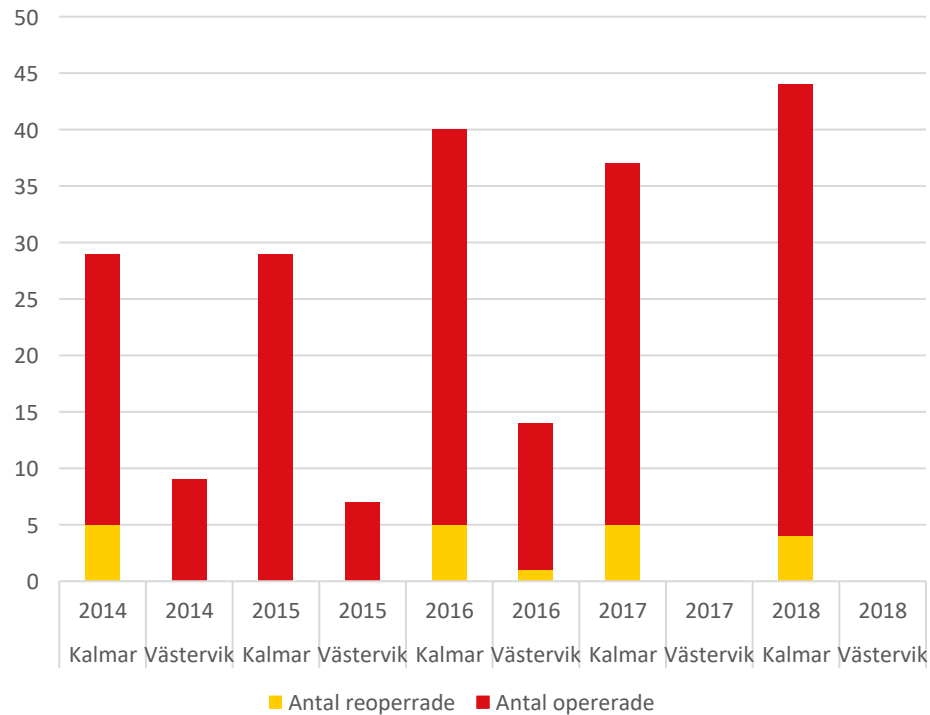


Tid mellan diagnos och behandlingsstart

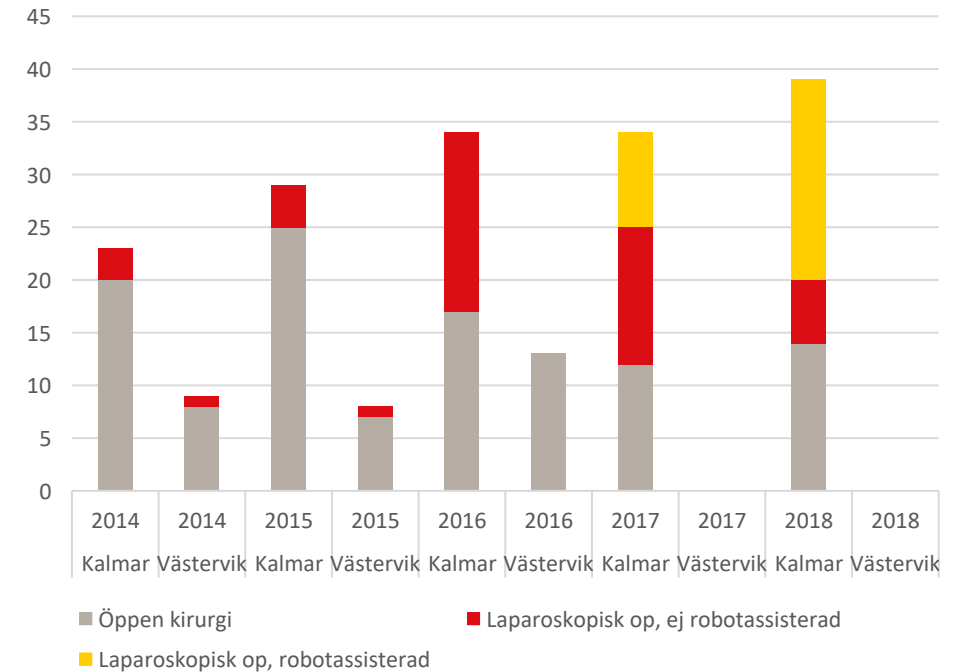


■ Dagar (median) ■ Antal fall

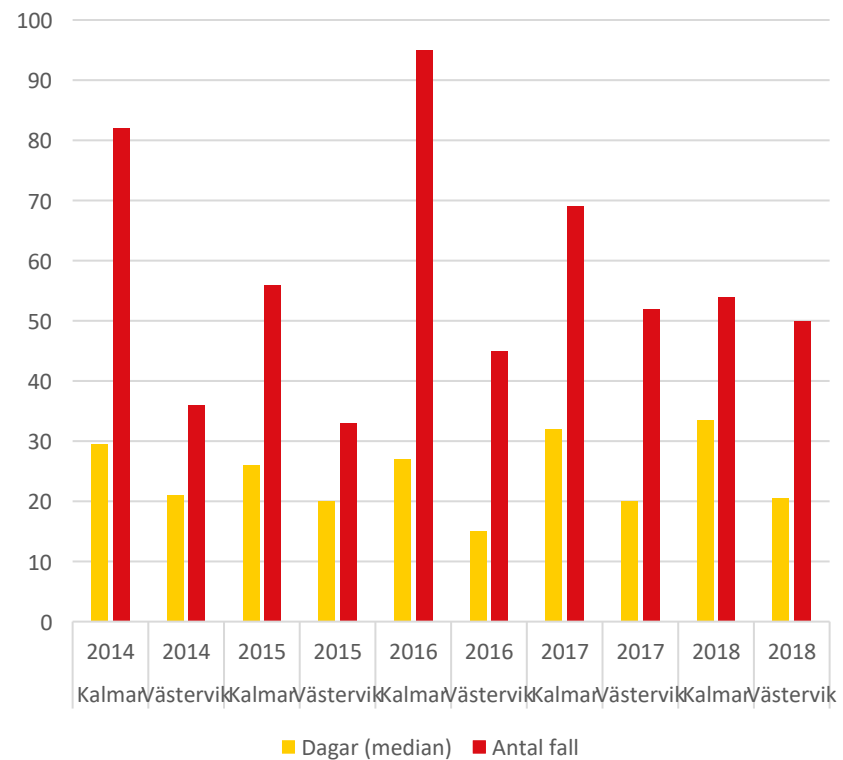
Reoperation inom 30 dagar av de patienter som har opererats



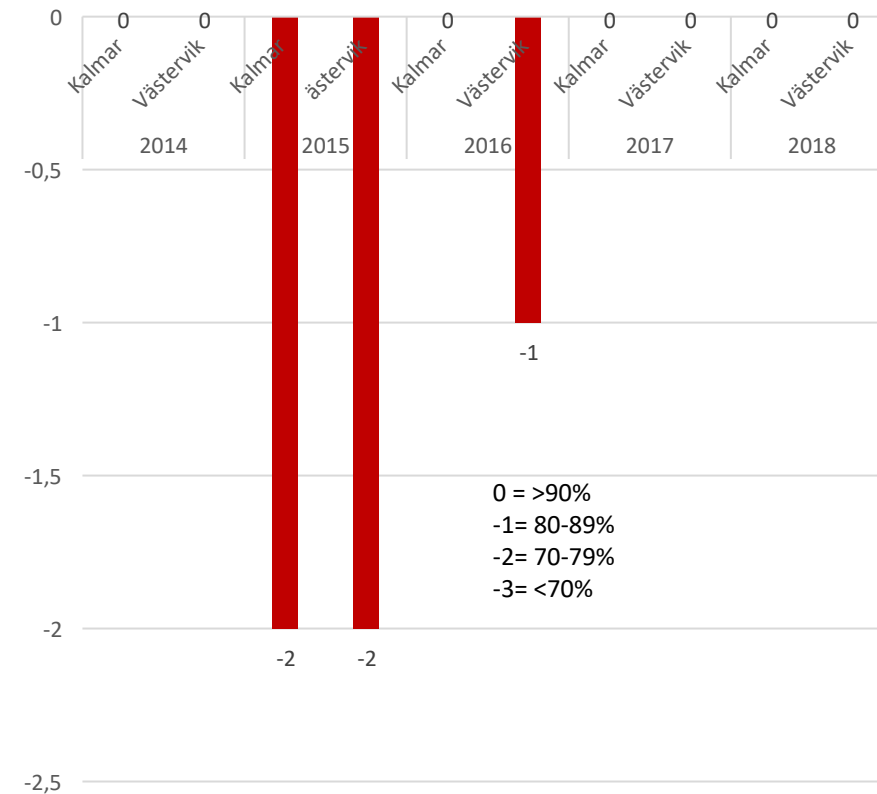
Öppen operation och laparoskopisk operation utan/med robotassistans för de patienter där tumören opererats bort



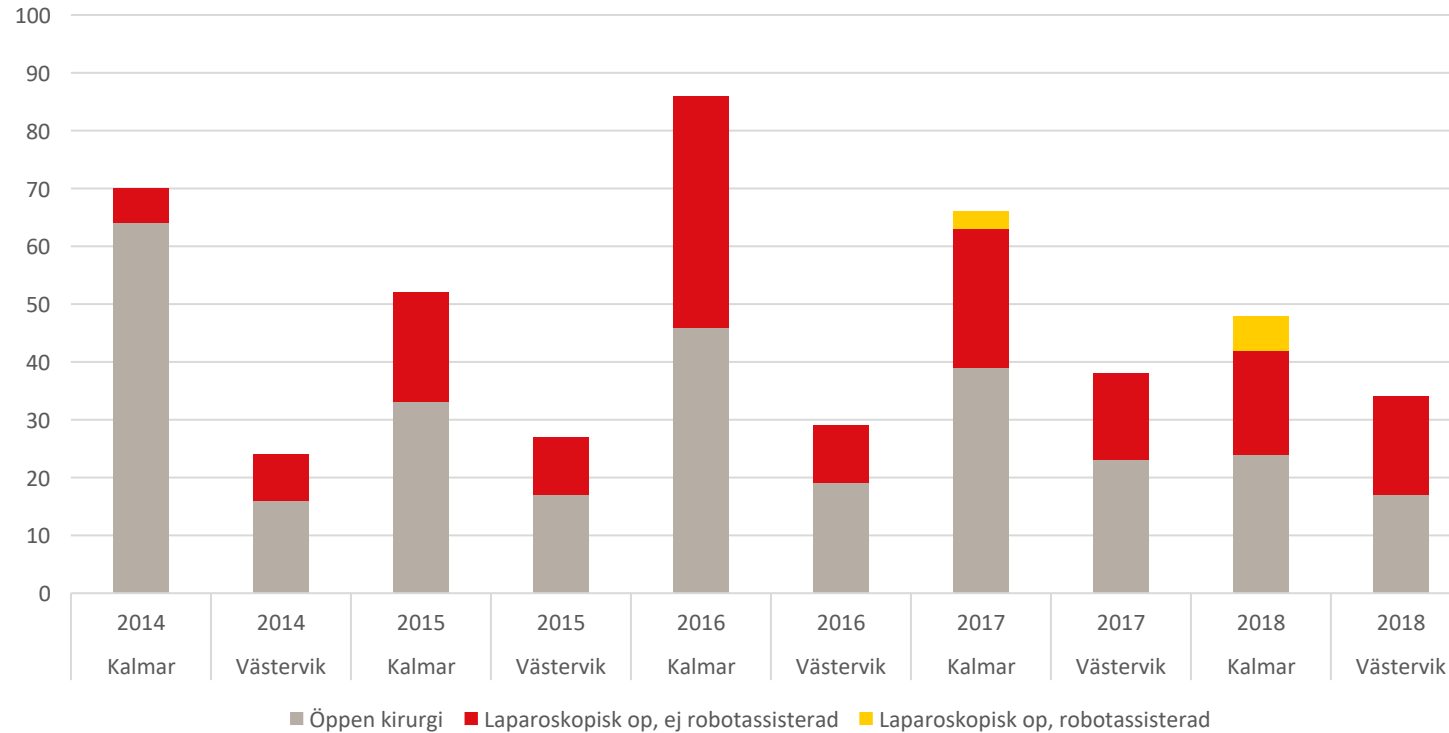
Tid mellan diagnos och behandlingsstart



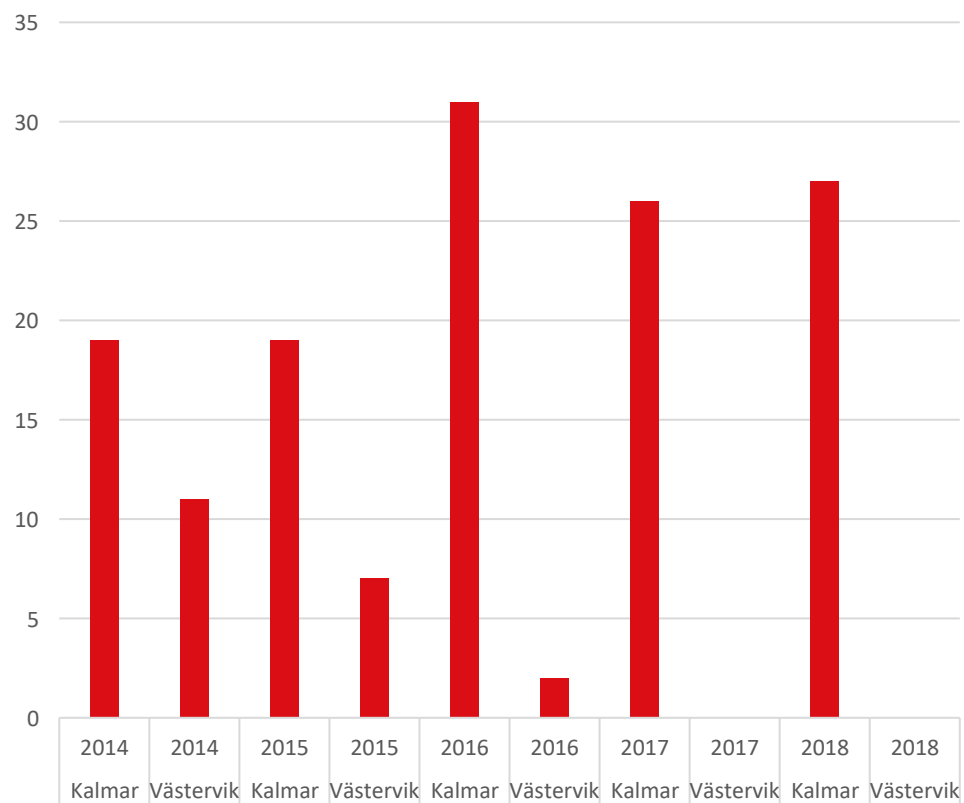
Radikalt opererad enligt kirurg och patolog



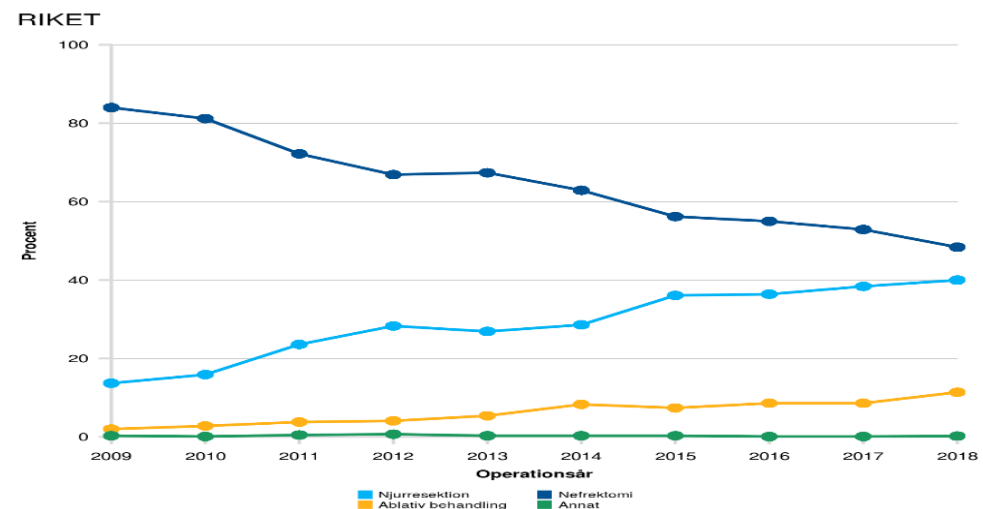
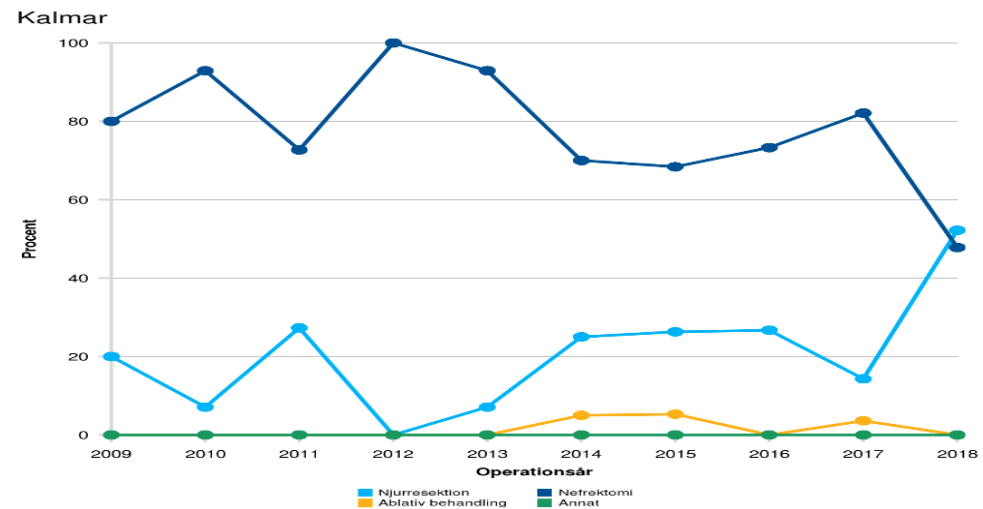
Öppen operation och laparoskopisk operation utan/med robotassistans för de fall där tumören opererats bort vid planerad operation



Antal opererade



Operationsteknik





Tillsammans
för ett **friskare**
tryggare och
rikare liv