

# Bakgrundsmaterial

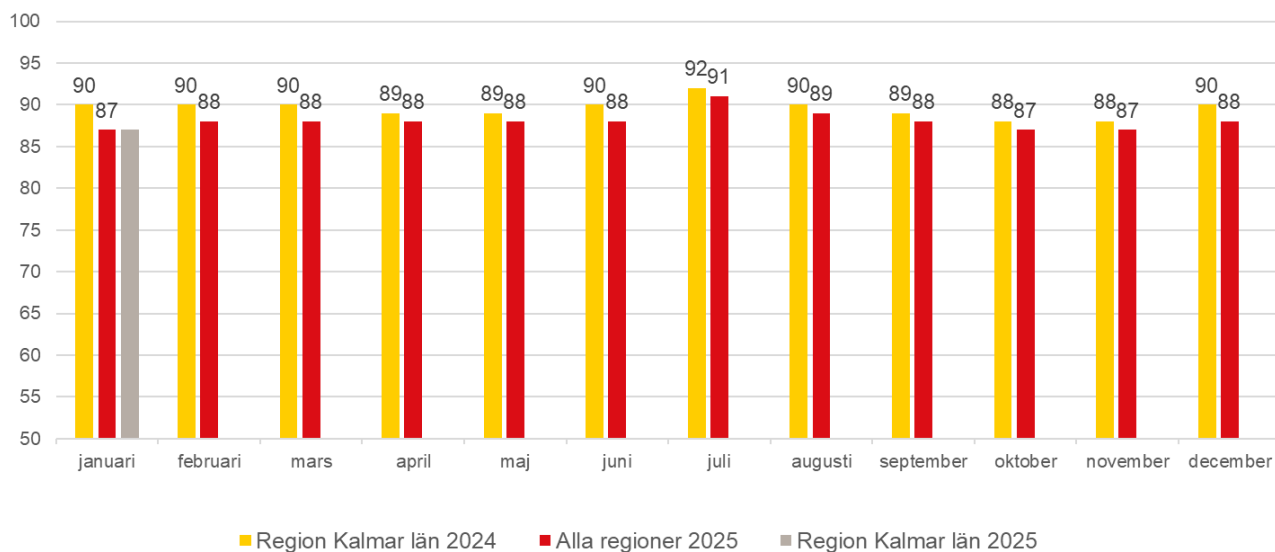
Informationspunkter

Regionstyrelsen 5 mars 2025

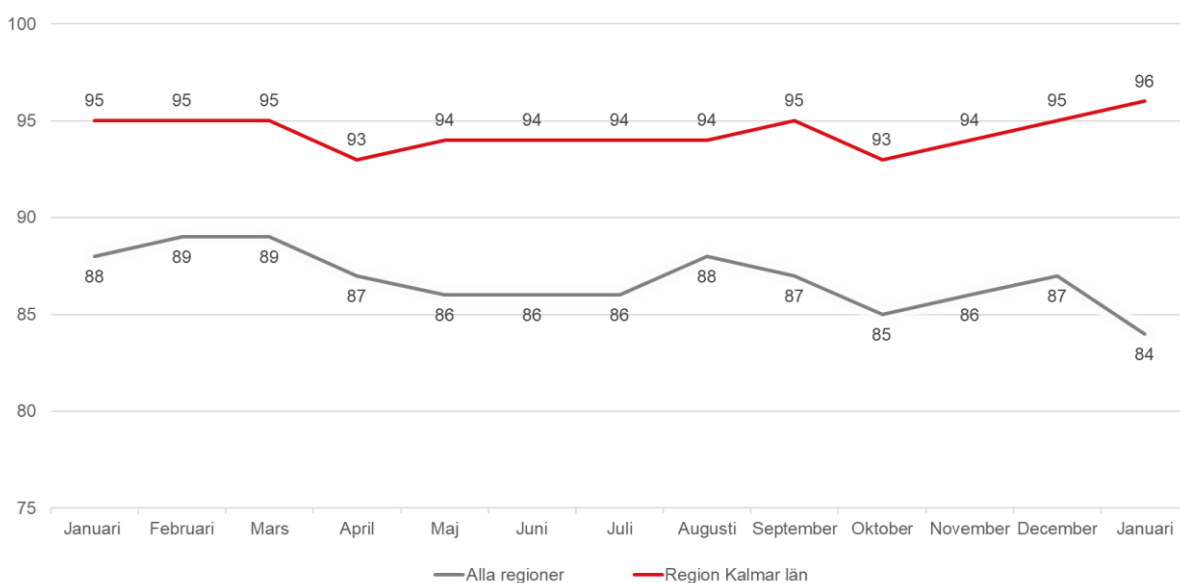
## Sveriges bästa kvalitet, säkerhet och tillgänglighet

### Primärvårdsförvaltningen

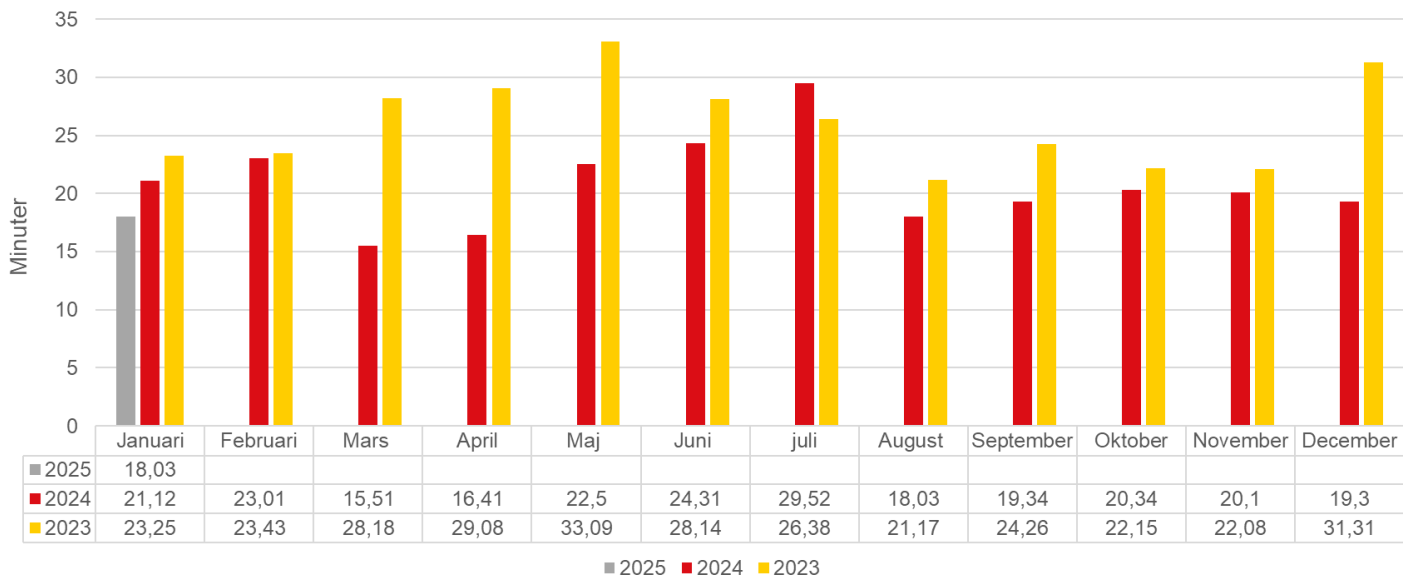
Hälsoval | Tillgänglighet medicinsk bedömning inom 3 dagar (offentlig). Anges i procent



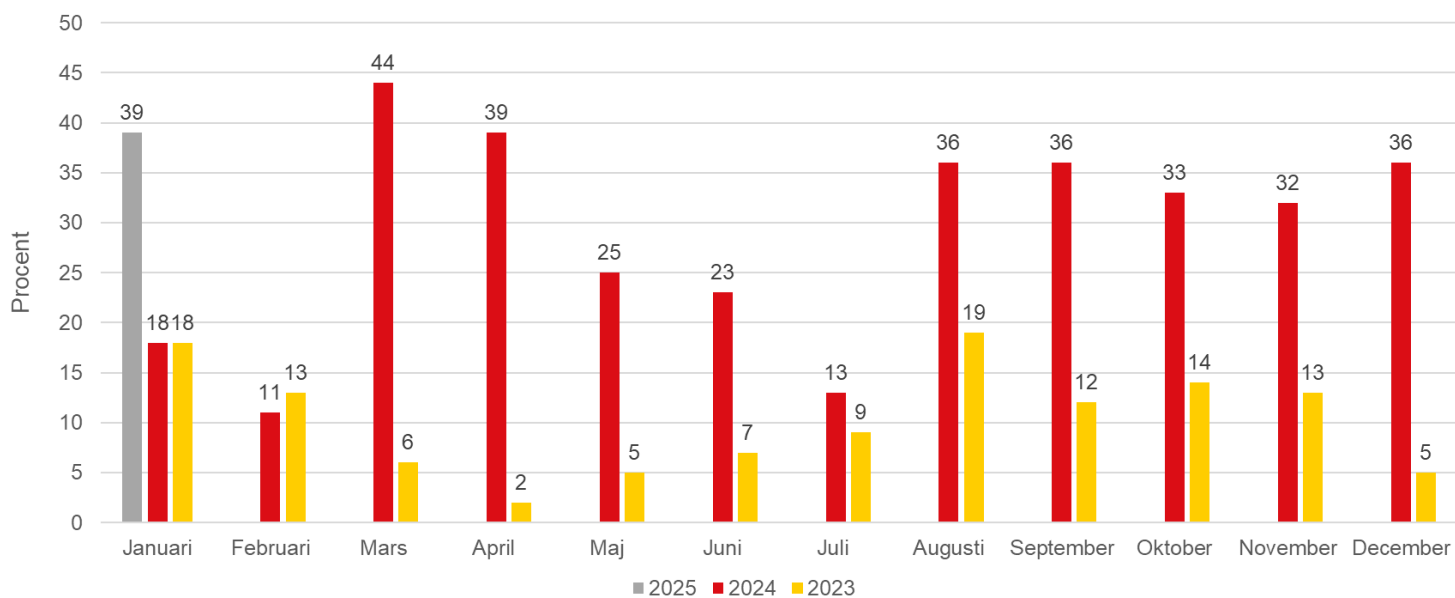
Hälsoval | Telefoni- och chatttillgänglighet i primärvården. Anges i procent



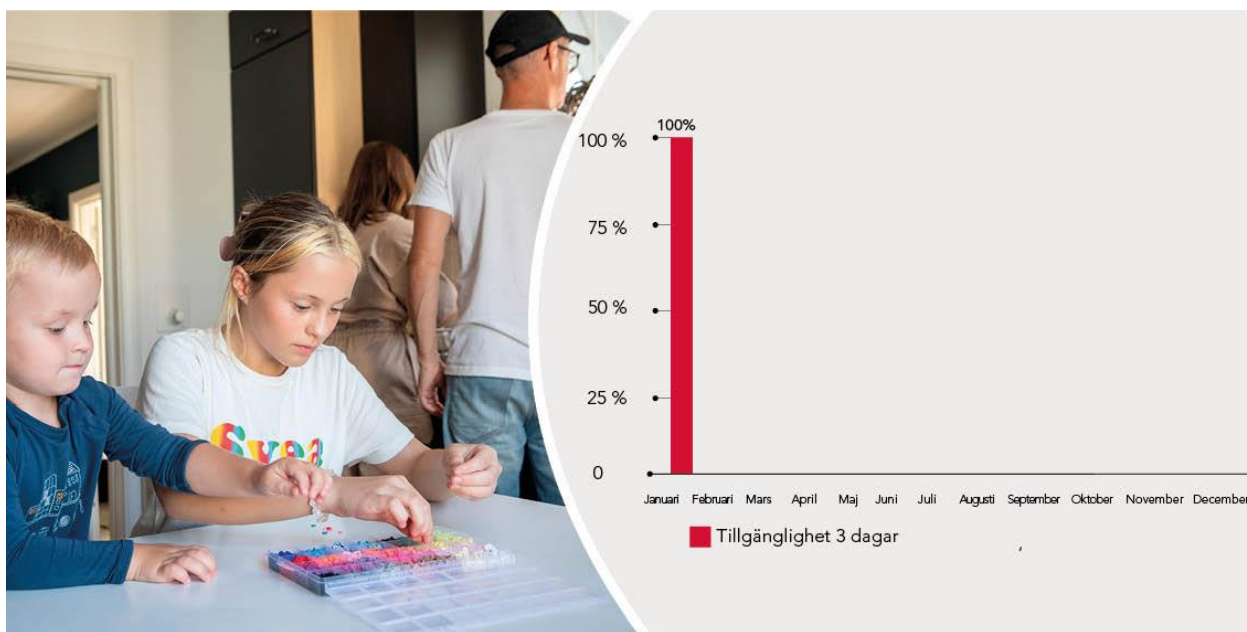
### 1177 på telefon | Medelväntetid i minuter



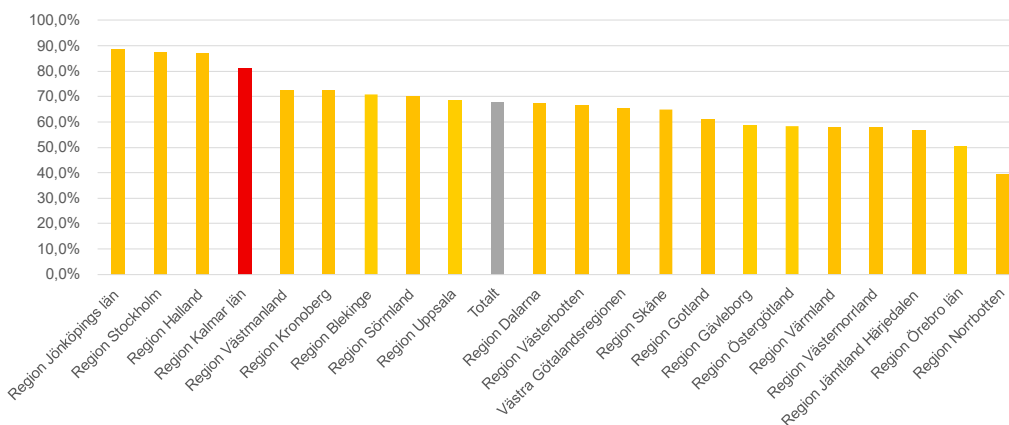
### 1177 på telefon | Besvarade samtal inom 9 minuter. Anges i procent



## Barn- och ungdomshälsan | Tillgänglighet medicinsk bedömning inom 3 dagar

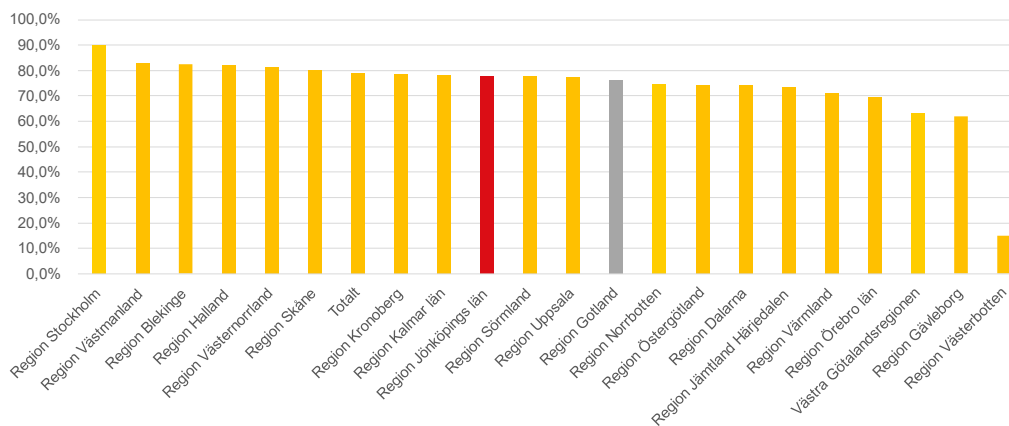


## Hälso- och sjukvårdsförvaltningen



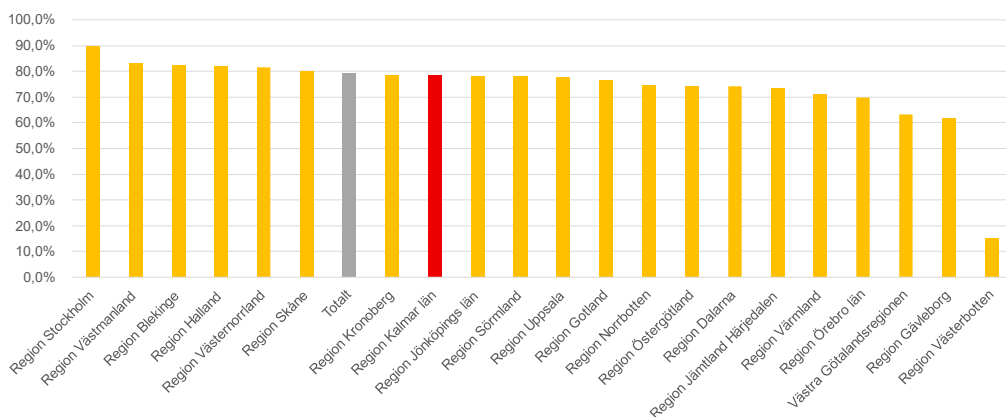
### Andel väntande inom 90 dagar till första kontakt januari 2025

regionkalmar.se |



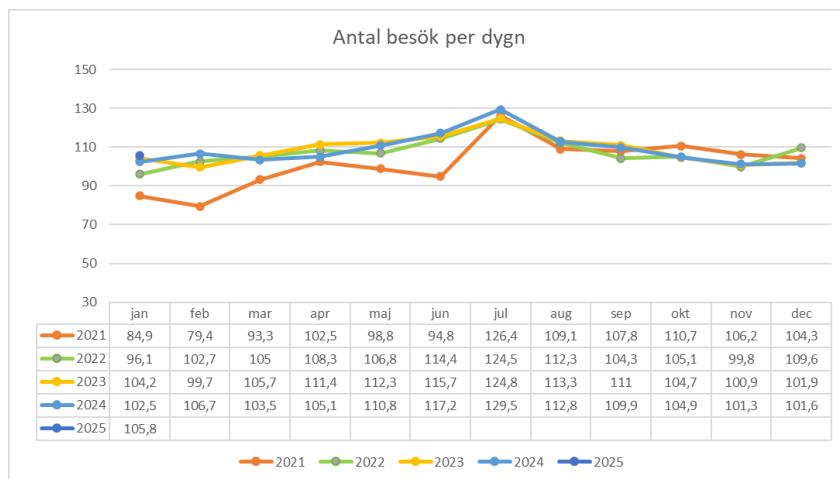
### Andel väntande inom 90 dagar till operation/åtgärd januari 2025

regionkalmar.se |



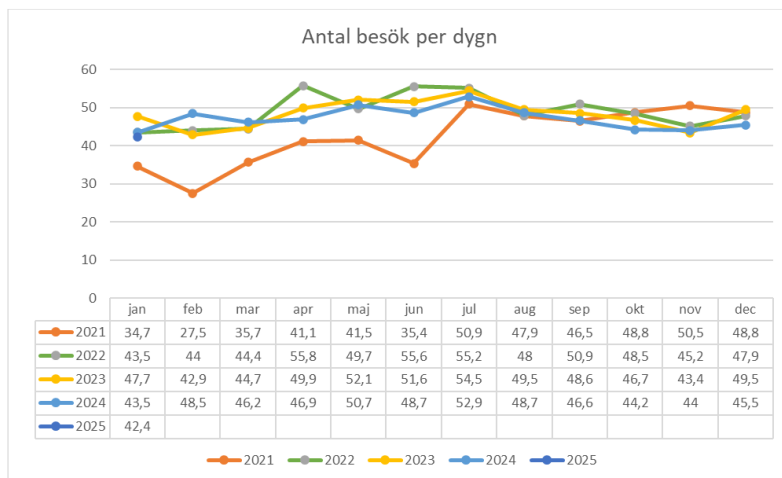
## Andel genomförda återbesök inom medicinsk måldatum januari 2025

regionkalmar.se |



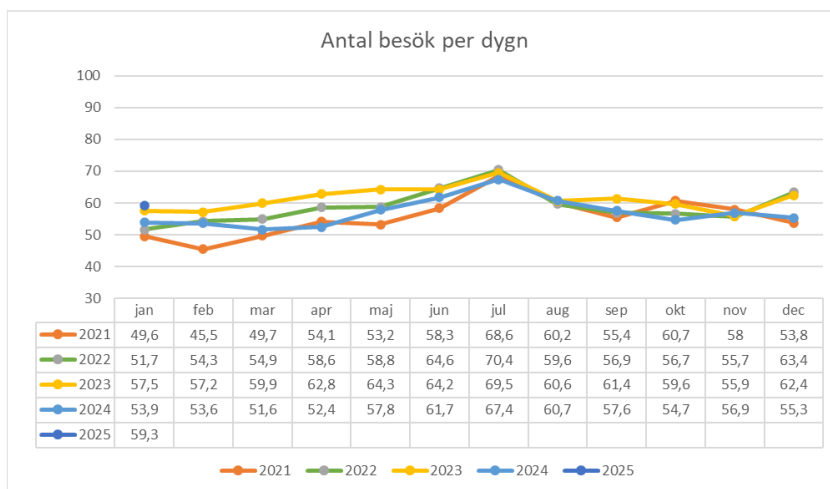
## Akutmottagningen Kalmar

regionkalmar.se |



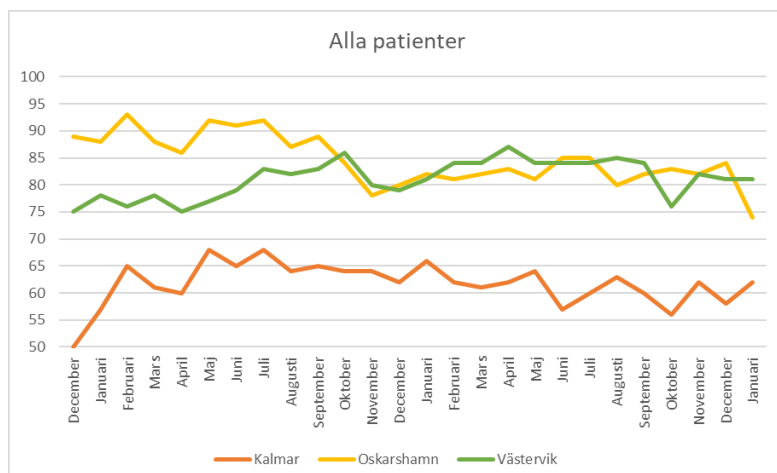
## Akutmottagningen Oskarshamn

regionkalmar.se |



## Akutmottagningen Västervik

regionkalmar.se |

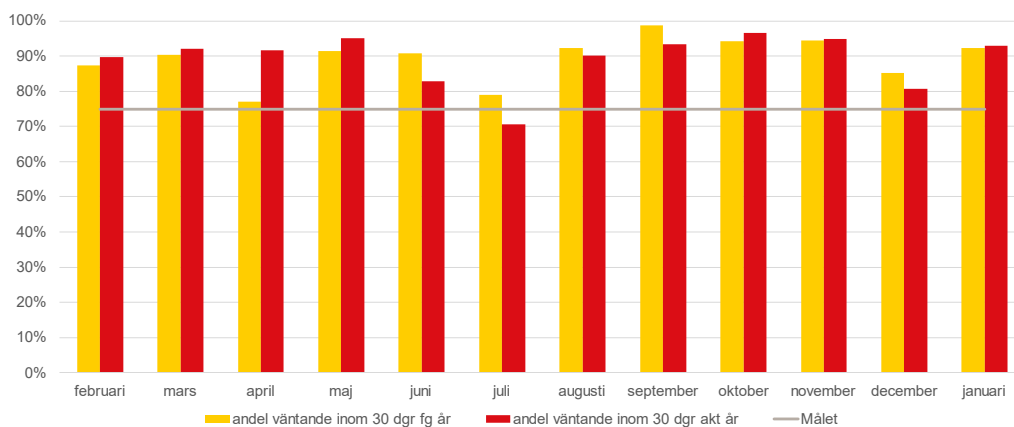


## Andel patienter med total vistelsetid under 4 timmar

regionkalmar.se |

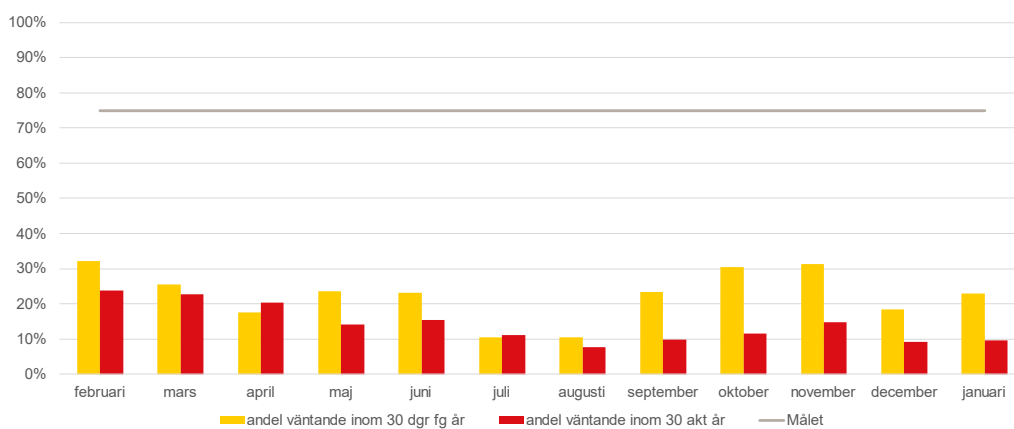


## Psykiatriförvaltningen



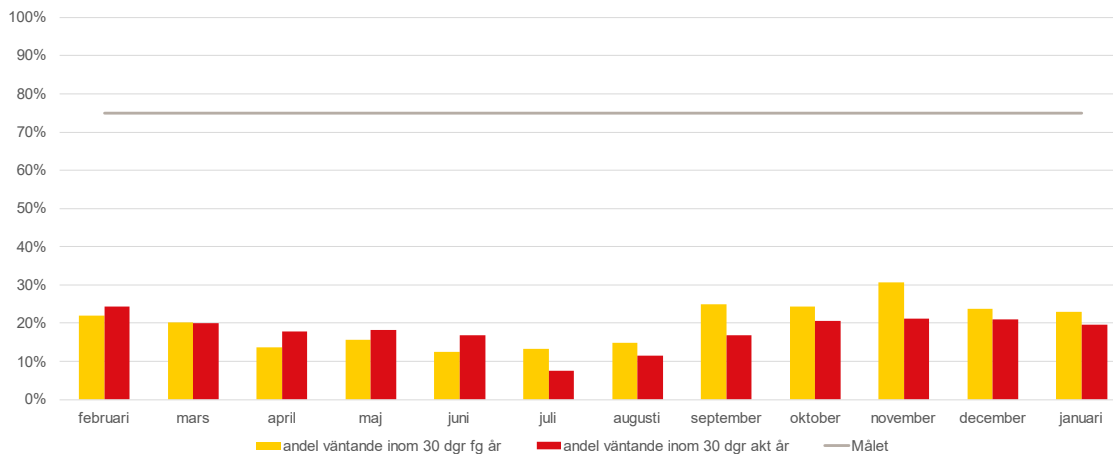
### Första besök BUP andel väntande inom 30 dagar

regionkalmar.se



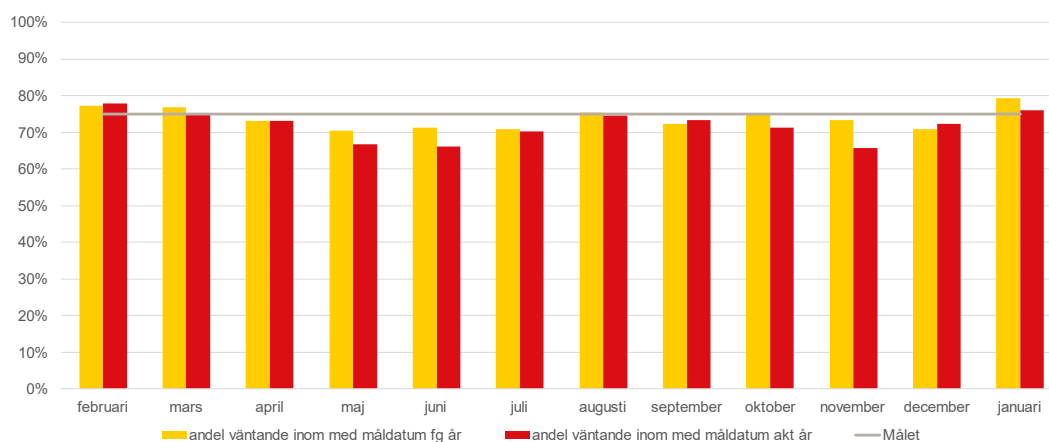
### Utredning BUP andel väntande inom 30 dagar

regionkalmar.se



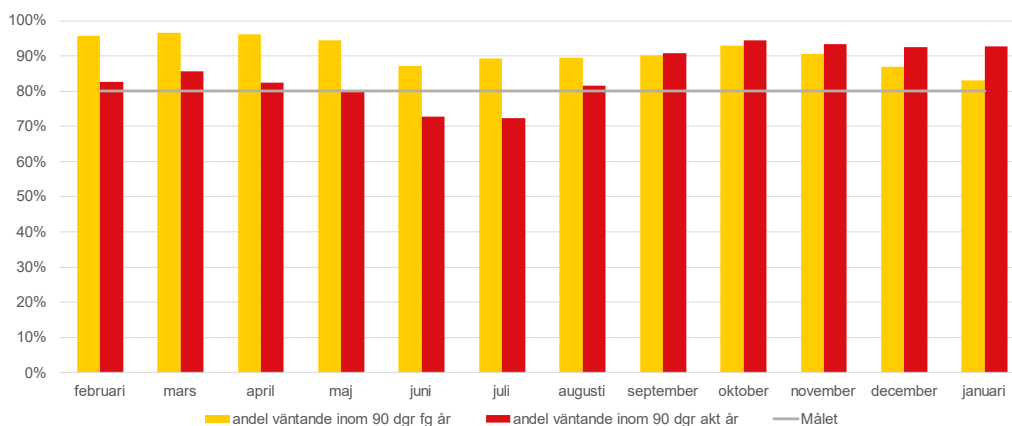
## Behandling BUP andel väntande inom 30 dagar

regionkalmar.se



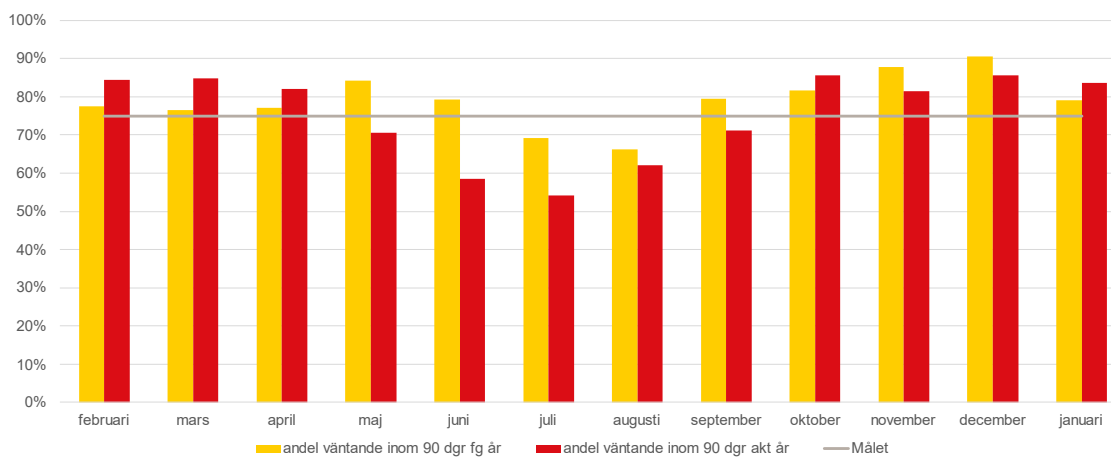
## Återbesök BUP andel väntande inom medicinskt måldatum

regionkalmar.se



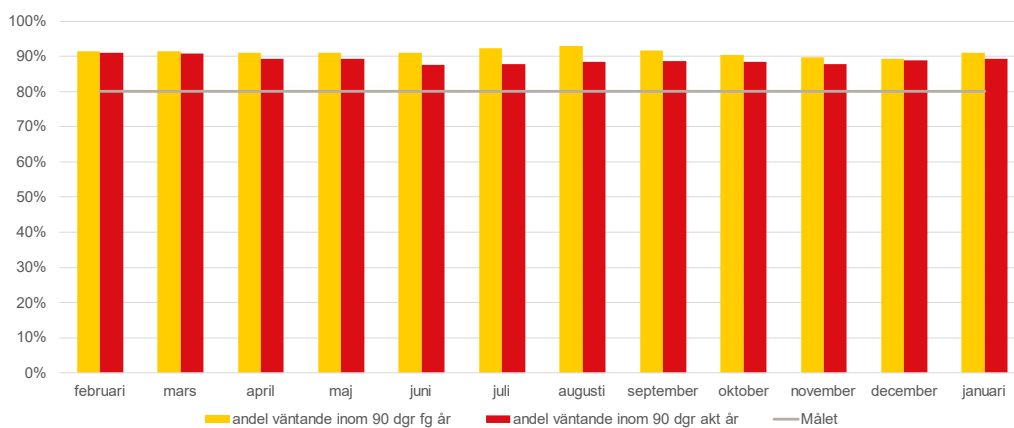
## Första besök VuP andel väntande inom 90 dagar

regionkalmar.se



## Behandling VuP andel väntande inom 90 dagar

regionkalmar.se



## Återbesök VuP andel väntande

regionkalmar.se