

Bakgrundsmaterial

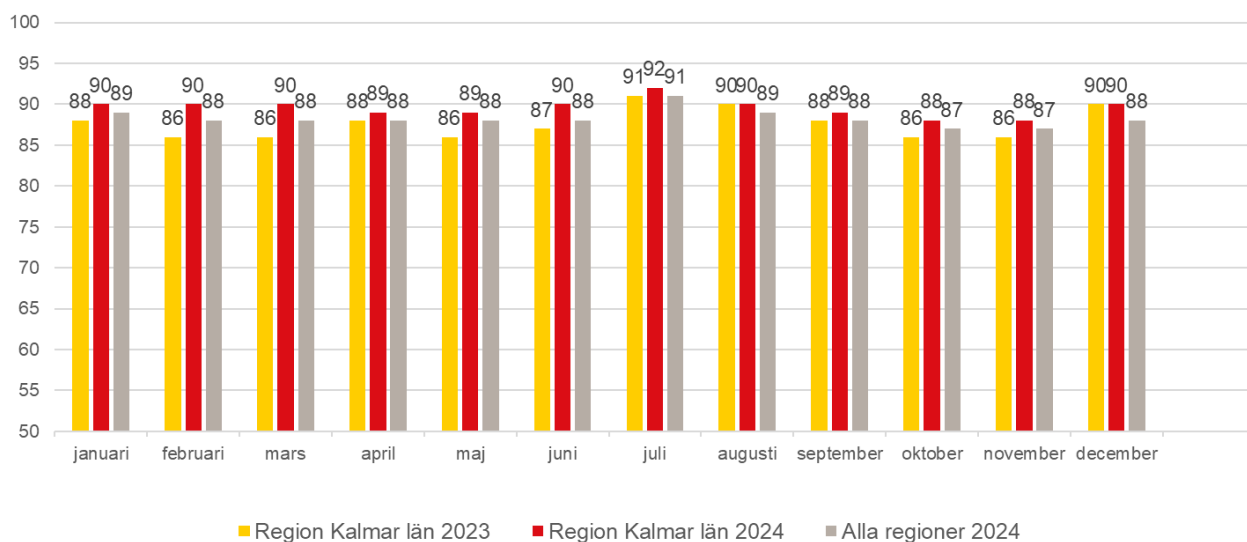
Informationspunkter

Regionstyrelsen 6 februari 2025

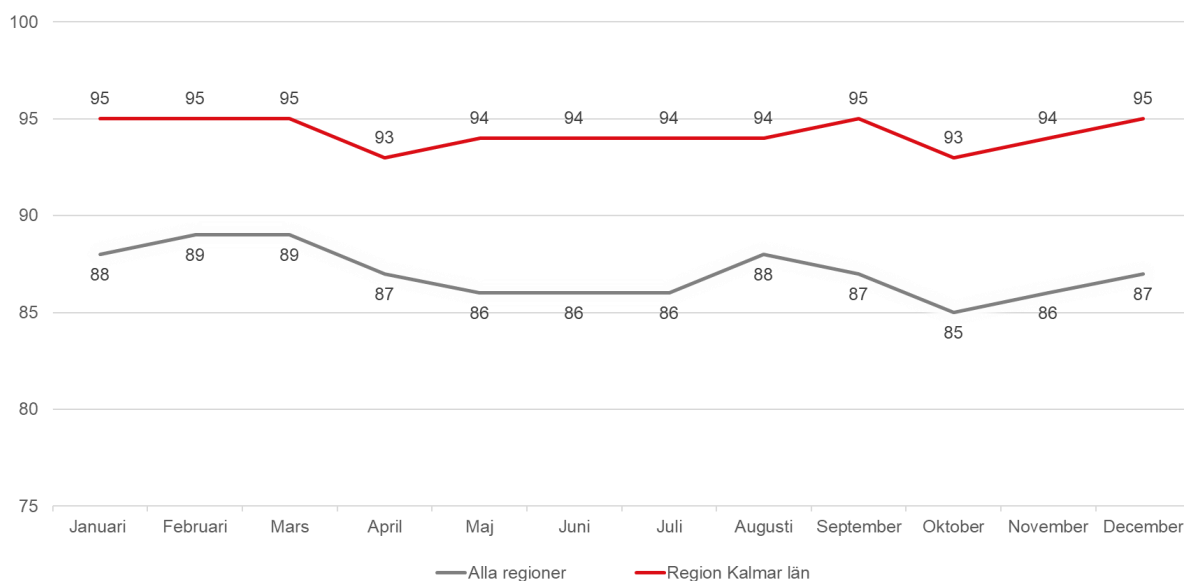
Sveriges bästa kvalitet, säkerhet och tillgänglighet

Primärvårdsförvaltningen

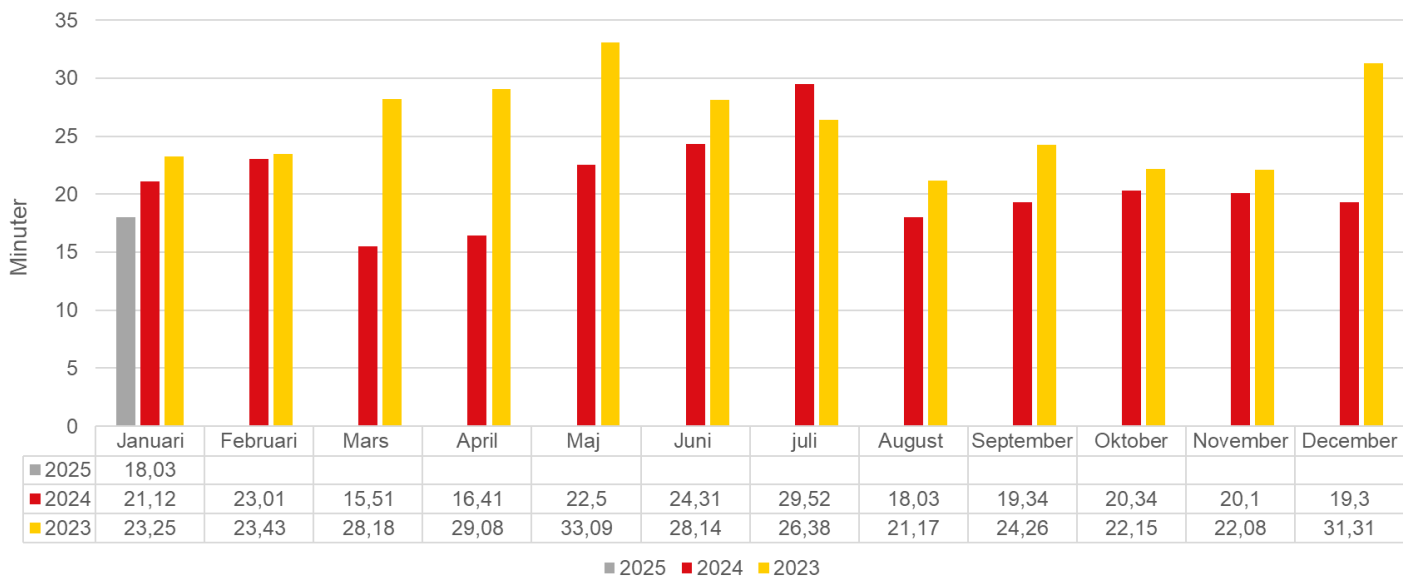
Hälsoval | Tillgänglighet medicinsk bedömning inom 3 dagar (offentlig). Anges i procent



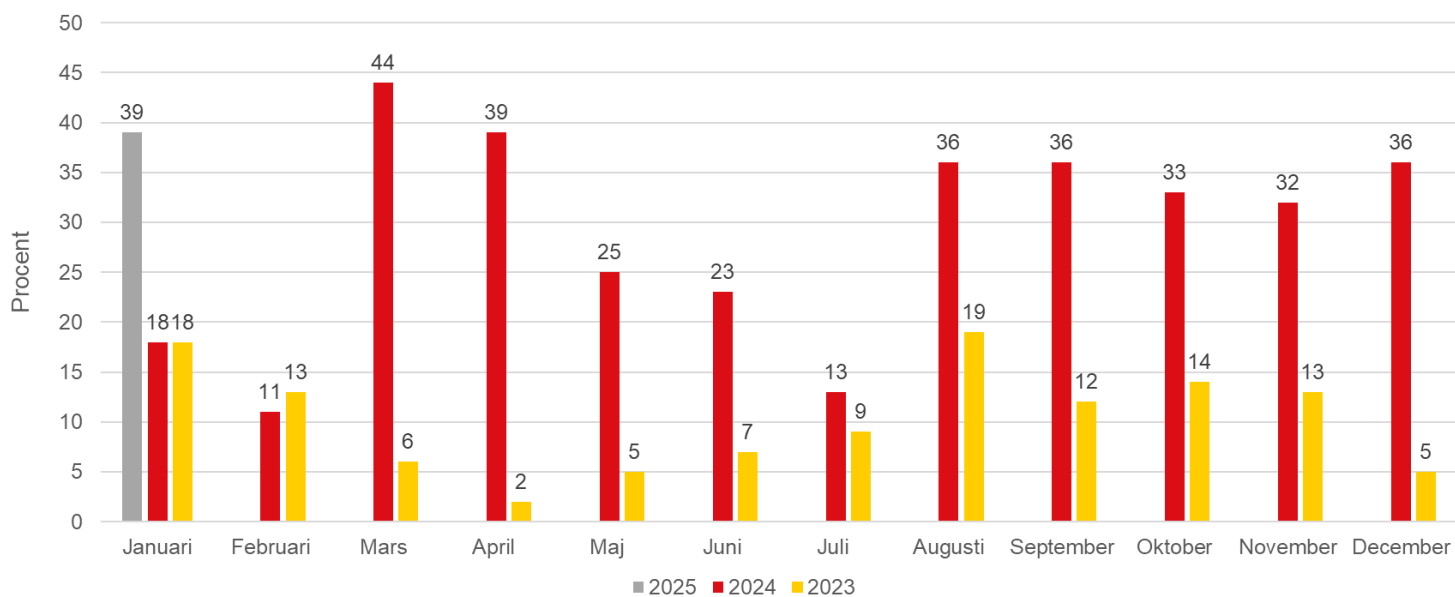
Hälsoval | Telefoni- och chatttillgänglighet i primärvården. Anges i procent



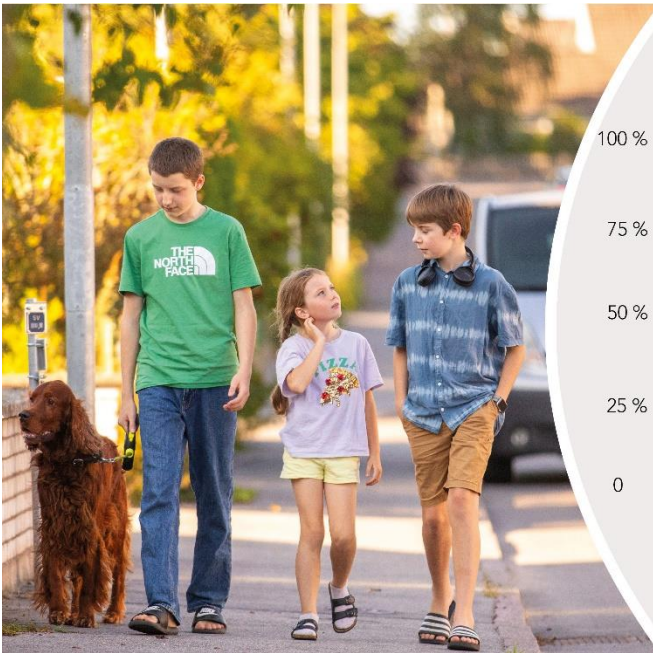
1177 på telefon | Medelväntetid i minuter



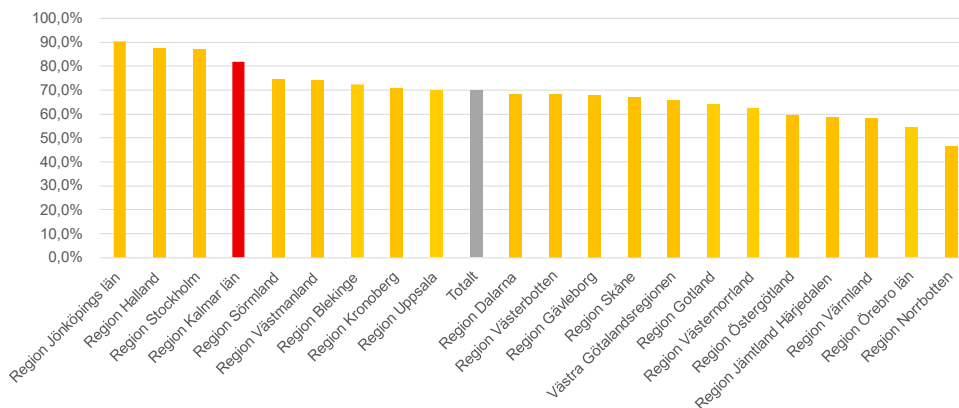
1177 på telefon | Besvarade samtal inom 9 minuter. Anges i procent



Barn- och ungdomshälsan 2024 | Tillgänglighet medicinsk bedömning inom 3 dagar

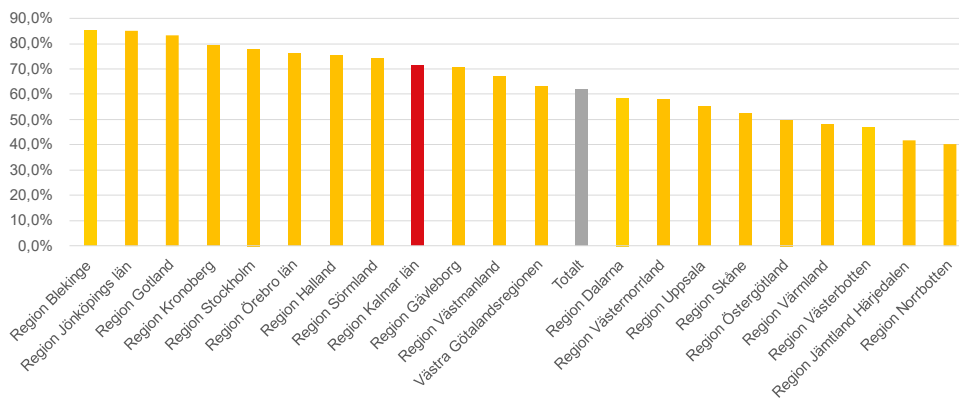


Hälso- och sjukvårdsförvaltningen



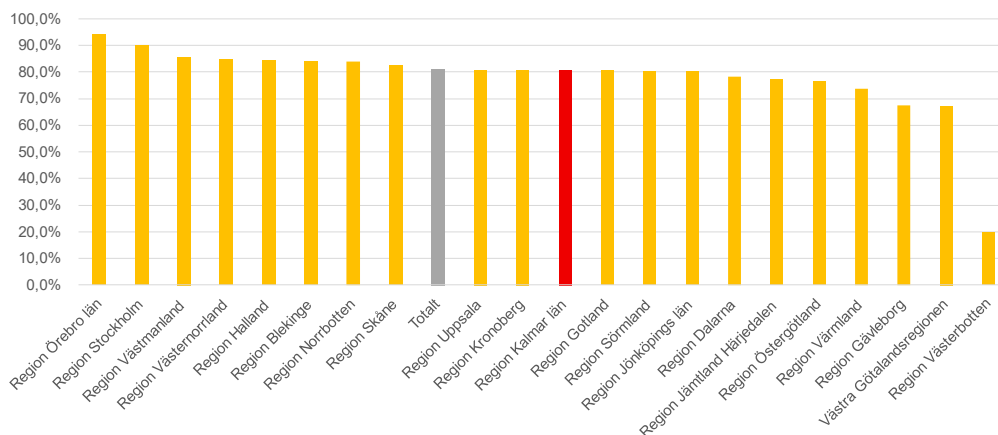
Andel väntande inom 90 dagar till första kontakt december 2024

regionkalmar.se |



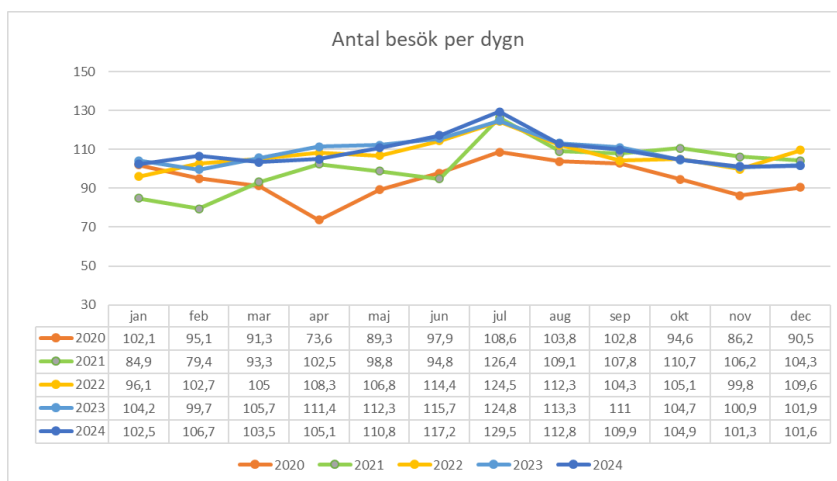
Andel väntande inom 90 dagar till operation/åtgärd december 2024

regionkalmar.se |



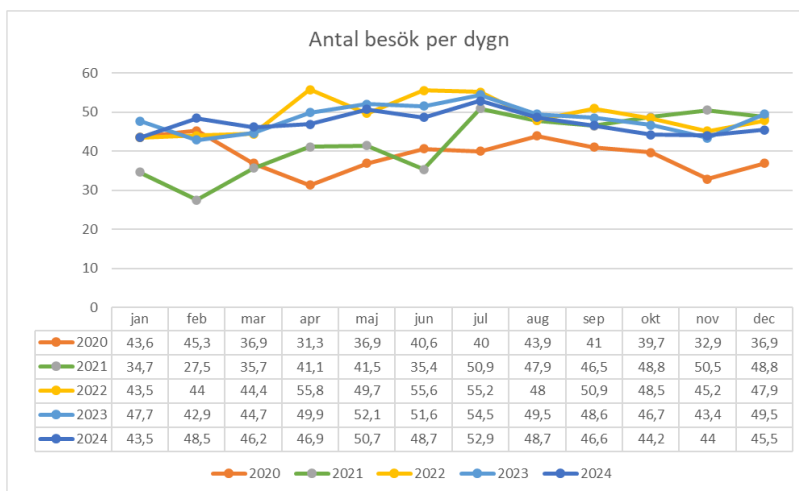
Andel genomförda återbesök inom medicinsk måldatum december 2024

regionkalmar.se |



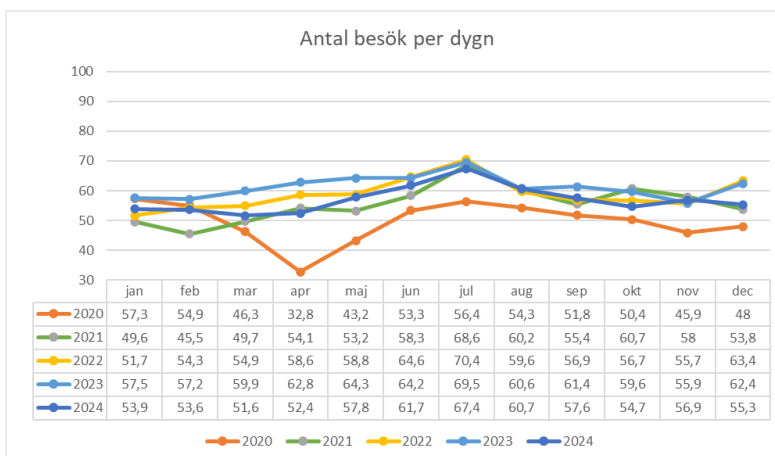
Akutmottagningen Kalmar

regionkalmar.se |



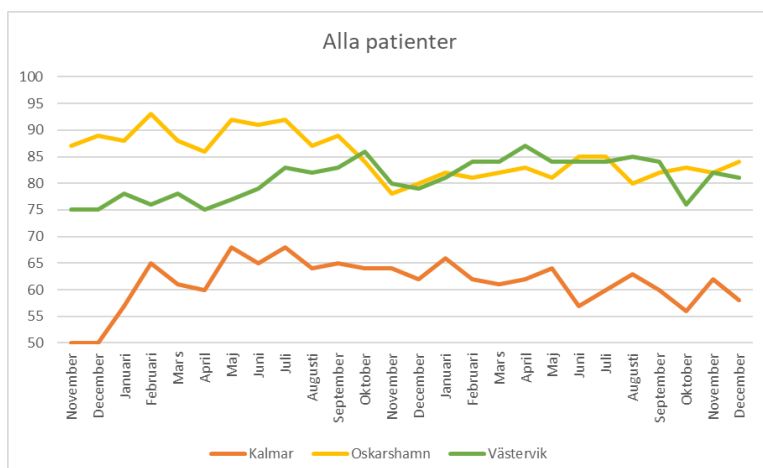
Akutmottagningen Oskarshamn

regionkalmar.se |



Akutmottagningen Västervik

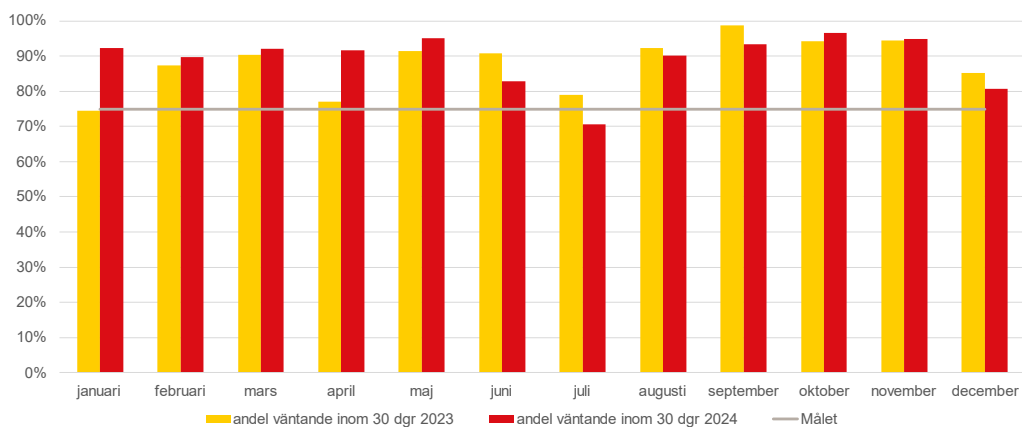
regionkalmar.se |



Andel patienter med total vistelsetid under 4 timmar

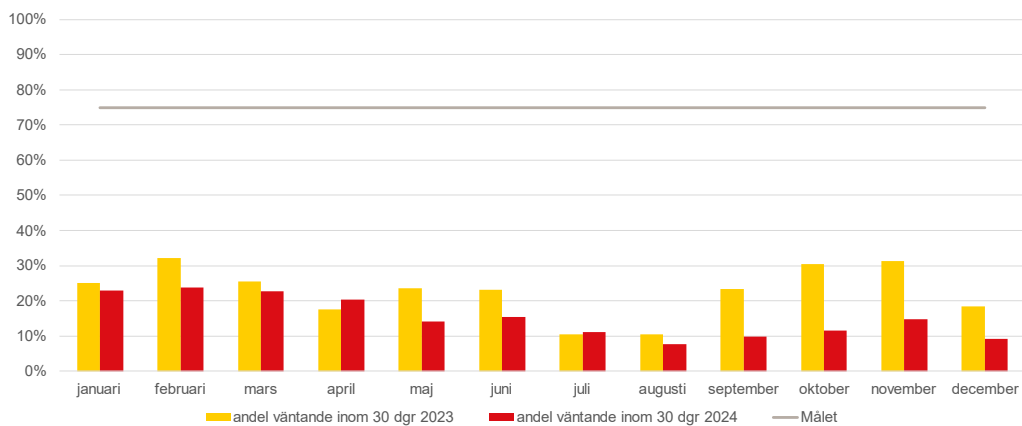
regionkalmar.se |

Psykiatriförvaltningen



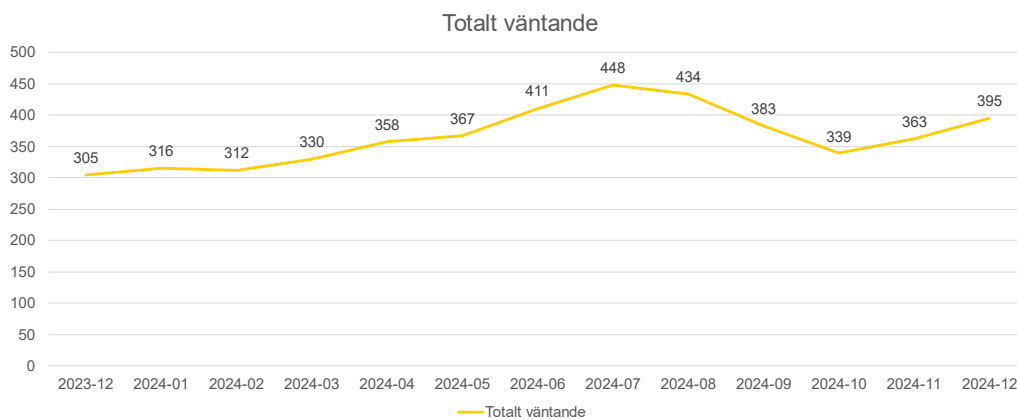
Första besök BUP andel väntande inom 30 dagar

regionkalmar.se



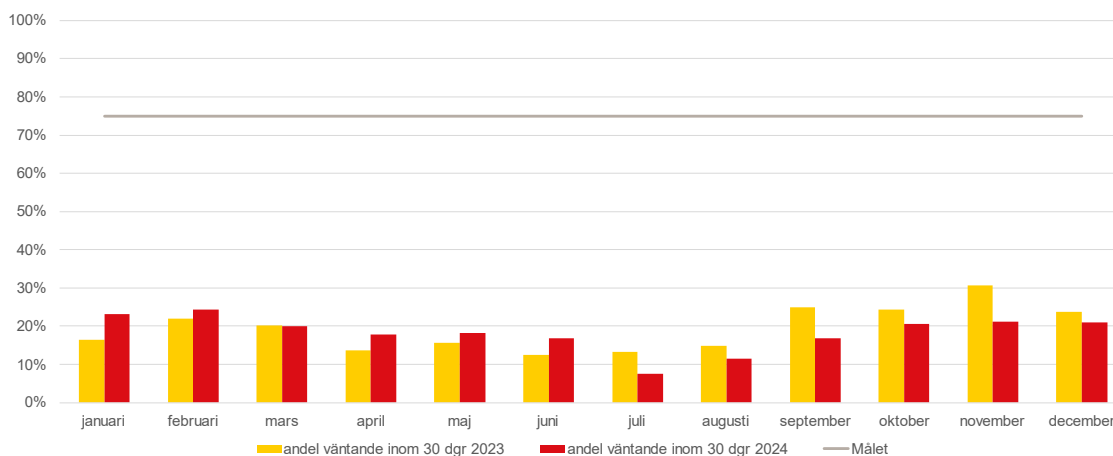
Utredning BUP andel väntande inom 30 dagar

regionkalmar.se



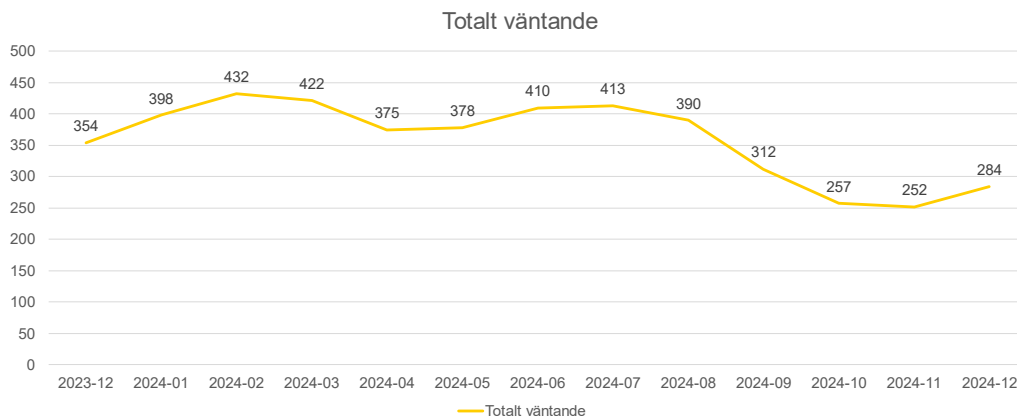
Kompletterande bild total antal väntande på utredning per månad

regionkalmar.se



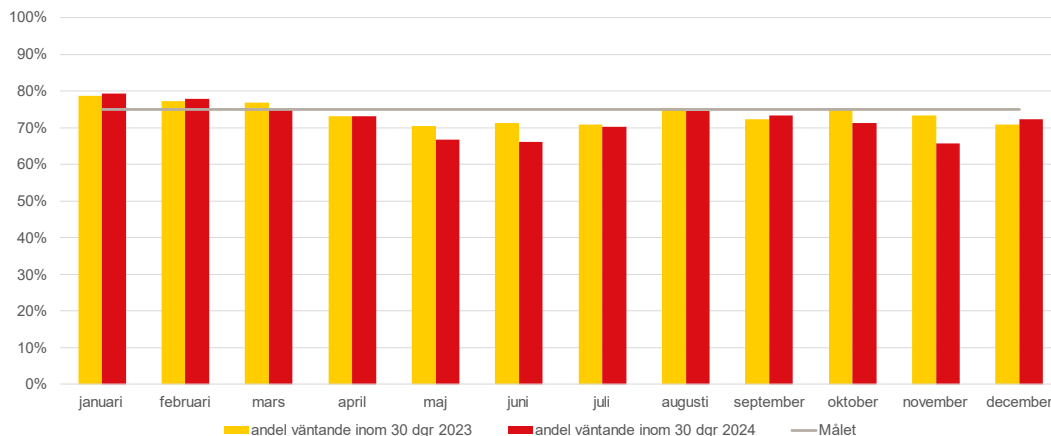
Behandling BUP andel väntande inom 30 dagar

regionkalmar.se



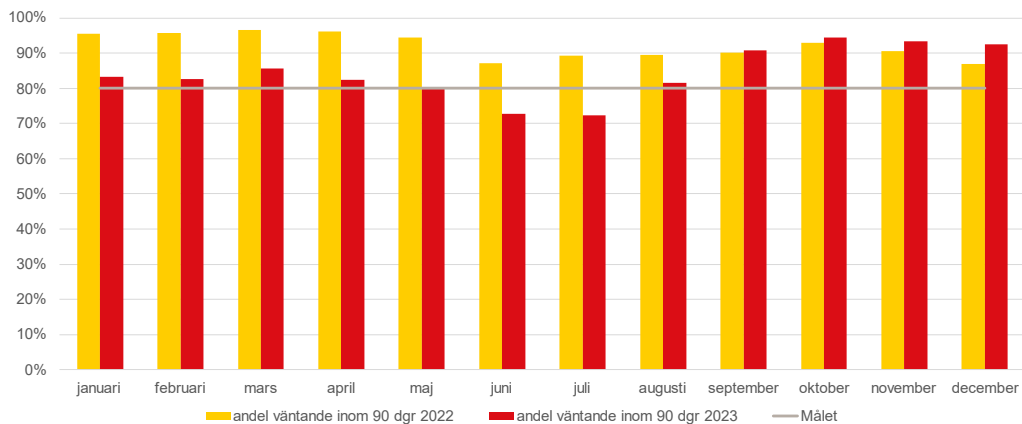
Kompletterande bild total antal väntande på behandling per månad

regionkalmar.se



Återbesök BUP andel väntande inom medicinskt måldatum

regionkalmar.se



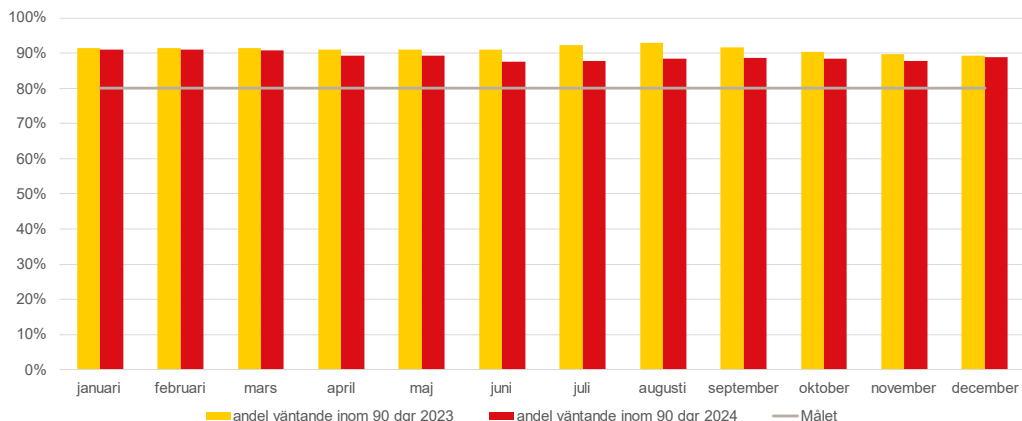
Första besök VuP andel väntande inom 90 dagar

regionkalmar.se



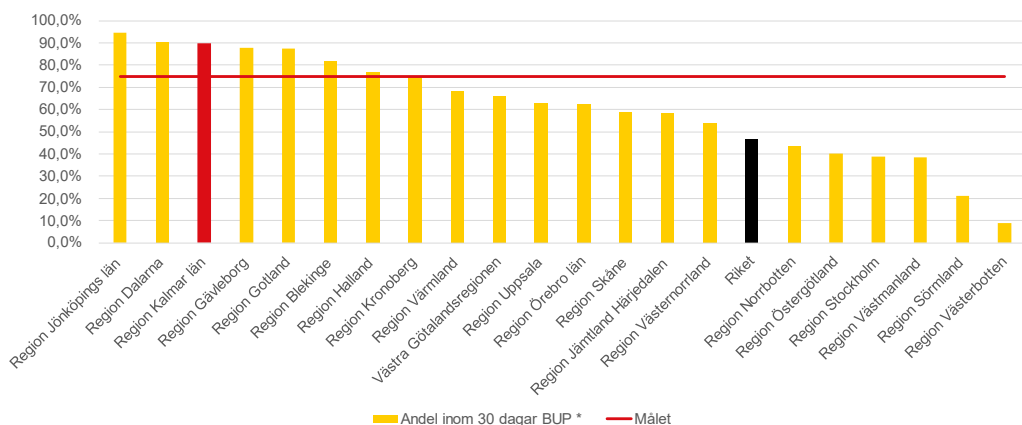
Behandling VuP andel väntande inom 90 dagar

regionkalmar.se



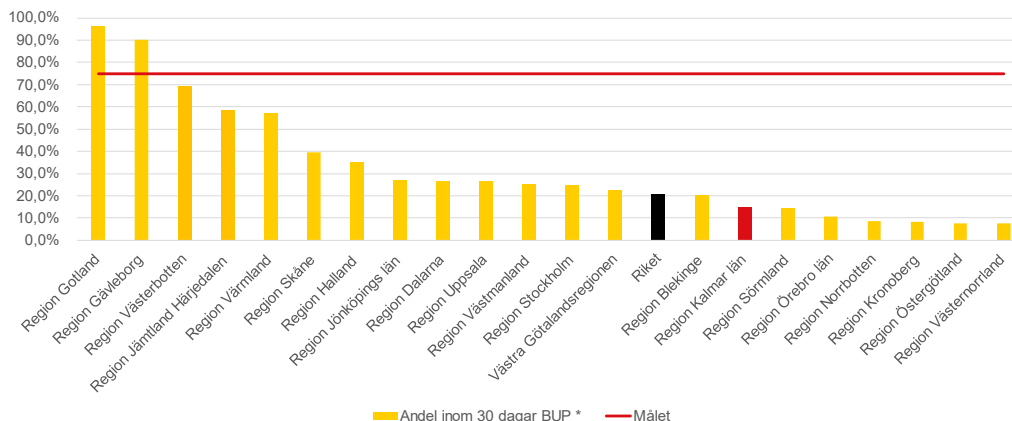
Återbesök VuP andel väntande

regionkalmar.se



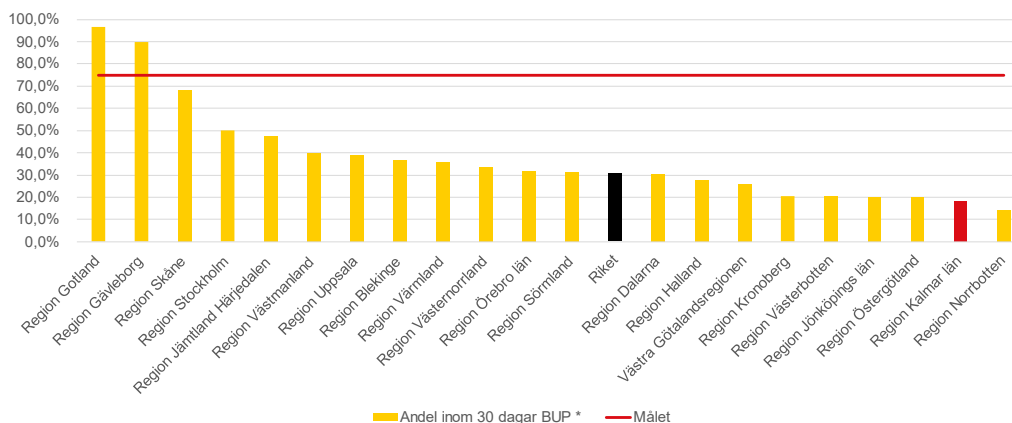
Första besök BUP andel väntande inom 30 dagar – Riket tom december

regionkalmar.se



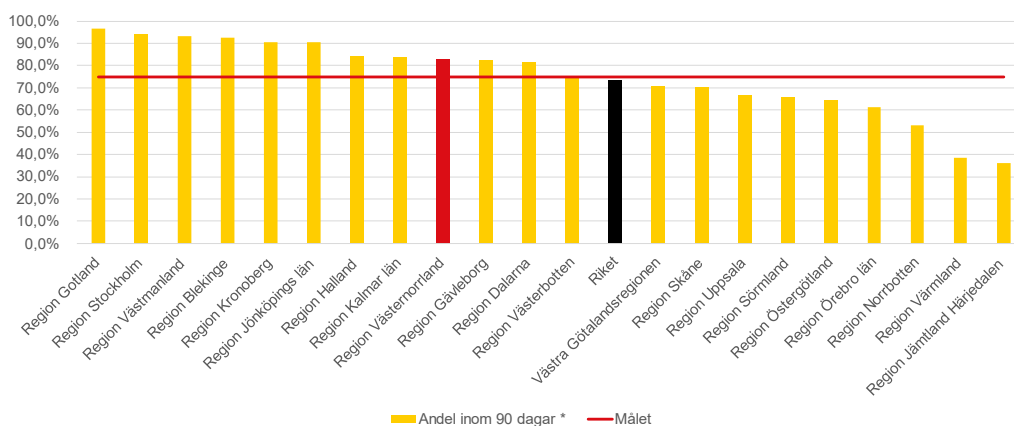
Utredning BUP andel väntande inom 30 dagar – Riket tom december

regionkalmar.se



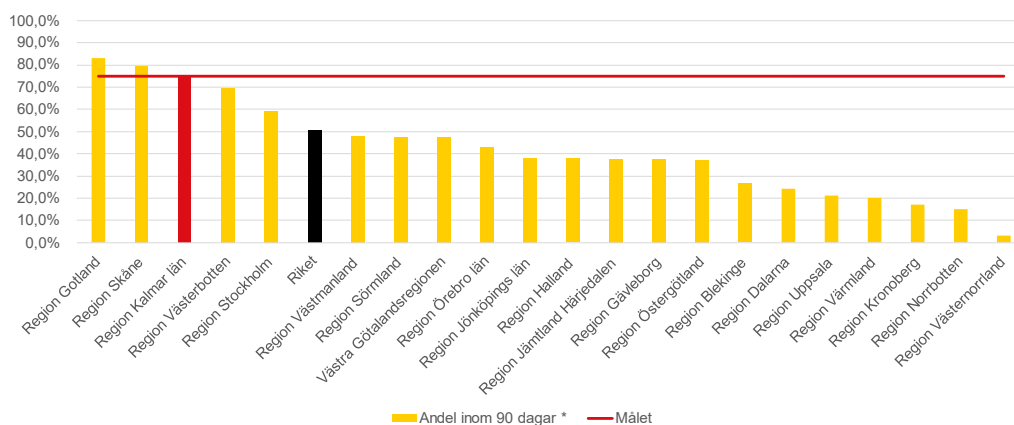
Behandling BUP andel väntande inom 30 dagar – Riket tom december

regionkalmar.se



Första besök VuP andel väntande inom 90 dagar – Riket tom december

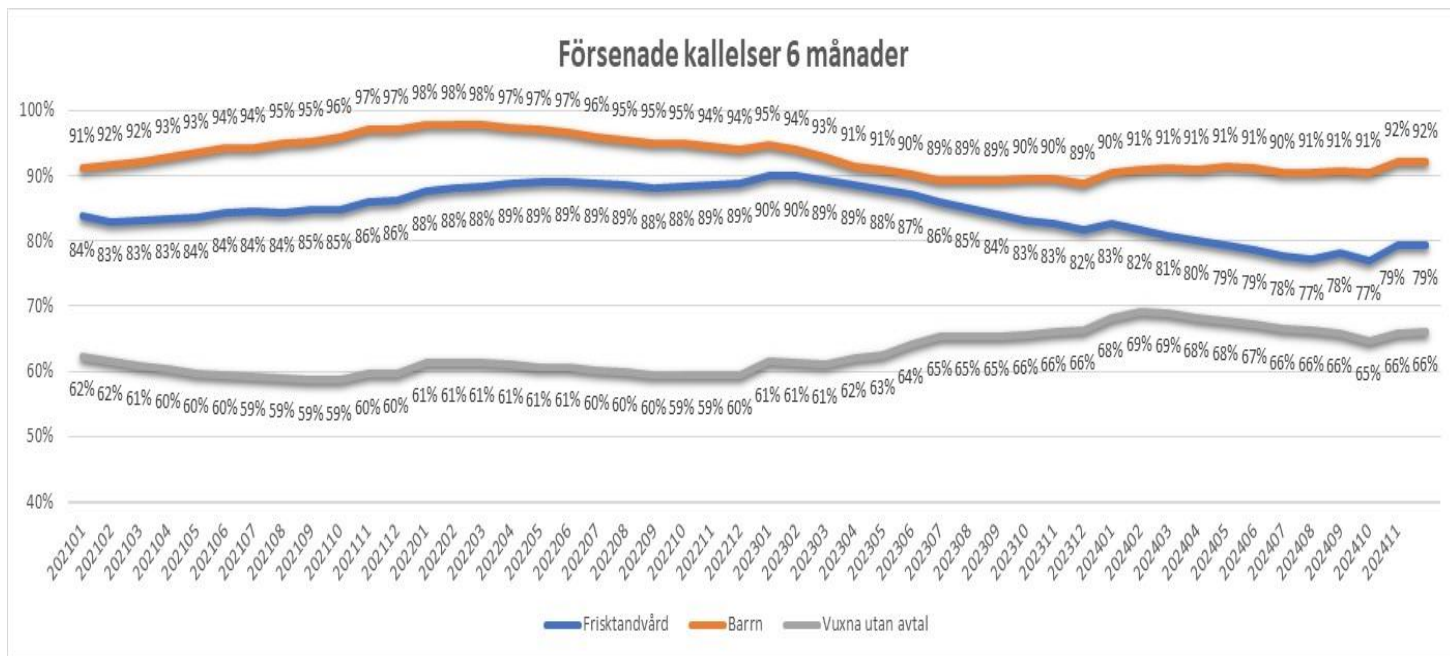
regionkalmar.se



Behandling VuP andel väntande inom 90 dagar – Riket tom december

regionkalmar.se

Folktandvården

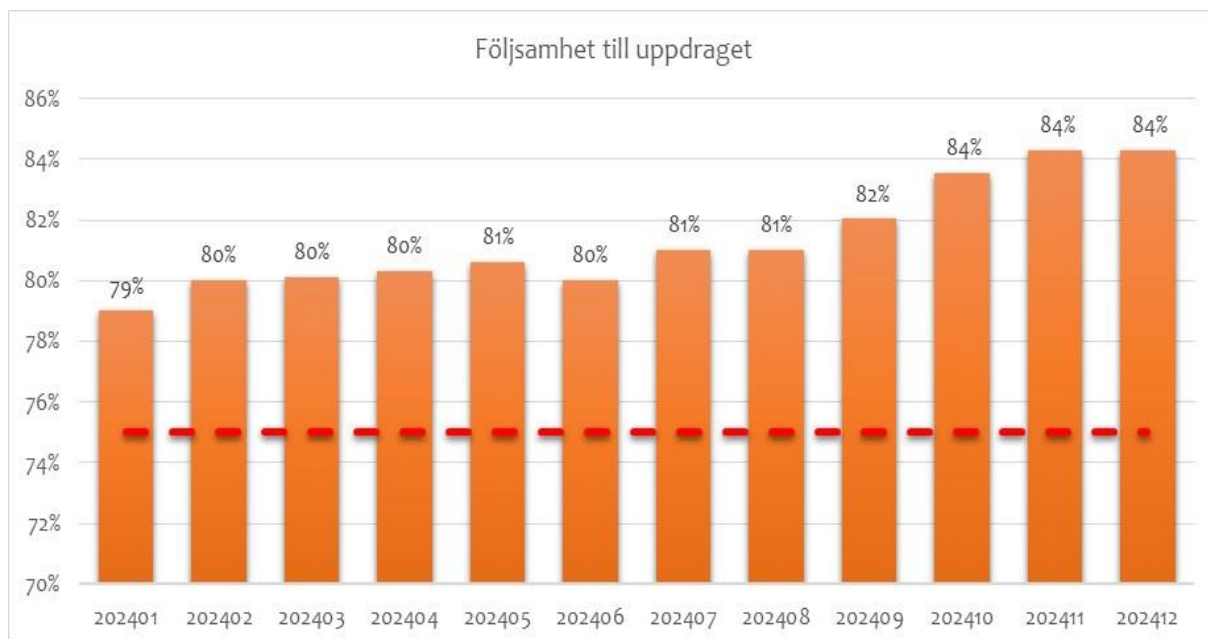


Den akuta tandvården hanteras omgående.

Folktandvården ser nu en positiv effekt av att tydligare planera tandvården i rätt flöden utifrån resurser och statistik på samtliga patientkategorier.

Prognos för 2025 är fortsatt en hög stabil tillgänglighet för barn- och ungdomstandvården och en ökad tillgänglighet för vuxna. Prognosen baseras på och under förutsättning att vi får verka som idag:

- Effektivare planerad tandvård enligt nytt arbetssätt är genomfört på samtliga kliniker under första delen av 2025.
- Just nu högsta antalet allmäntandläkare historiskt inom Folktandvården.
- Lyckas behålla antalet tandhygienister och rekrytera fler från en nu kritiskt låg nivå. Brist på tandhygienister är en nationell utmaning men flera regionala insatser är vidtagna som förhoppningsvis ger en positiv effekt under 2025.
- Sänkt ålder för barn- och ungdomstandvården vilket frigör resurser till den vuxne patienten.



Följsamheten till att träffa rätt kompetens i rätt tid är den högsta siffran sedan det började mätas och trenden är ihållande och fortsatt positiv.

Andra positiva resultat under 2024 kopplat till den sköra äldre samt att stärka våra länsinnevånaren egenkraft och goda vanor är:

- Antal munhälsoutbildningar som givits till omsorgspersonal i syfte att stärka kunskapen om den sköra äldres munhälsa är den historiskt högsta siffran på 3500 stycken.
- Tidiga vanor tillsammans. Fler förskolor har under 2024 anslutit sig till tandborststräning i förskola.
- Tillgängligheten för den uppsökande verksamheten mot kommunala boenden eller för den sköra äldre i eget boende är även den på en hög tillgänglighetsnivå historiskt och tilltagande i och med processöversyn.