

Bakgrundsmaterial

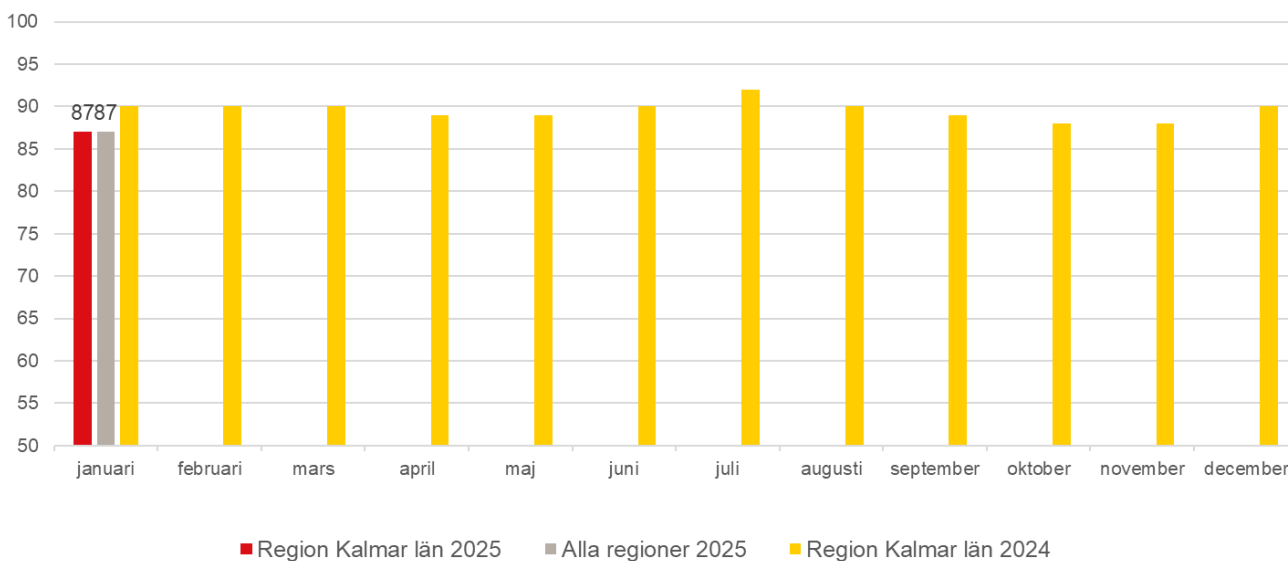
Informationspunkter

Regionstyrelsen 25 mars 2025

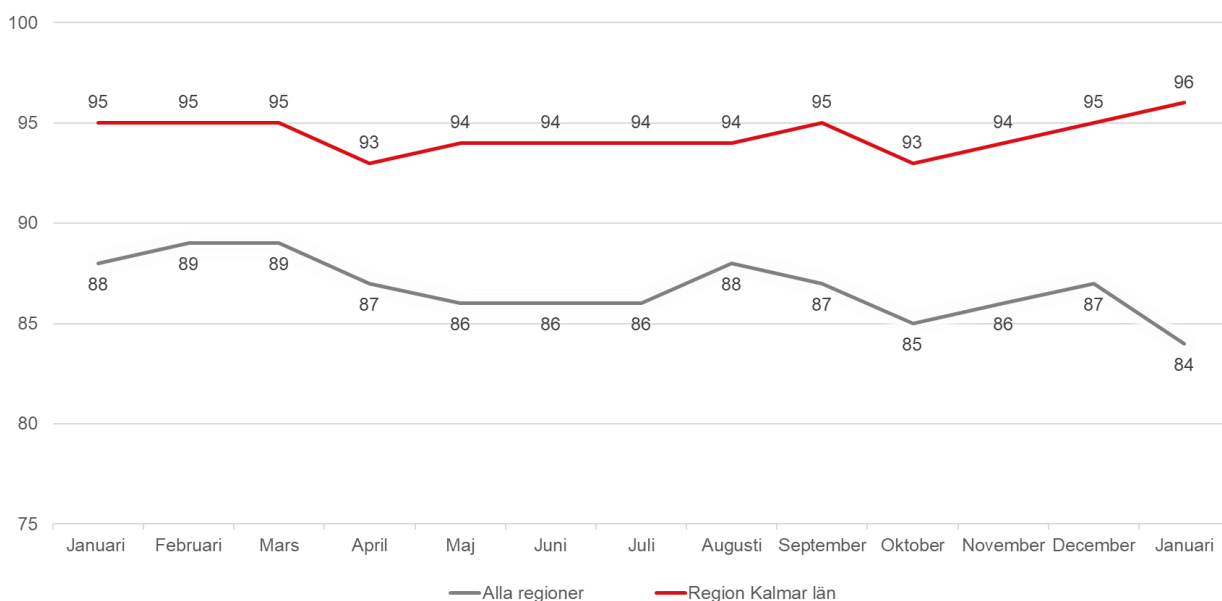
Sveriges bästa kvalitet, säkerhet och tillgänglighet

Primärvårdsförvaltningen

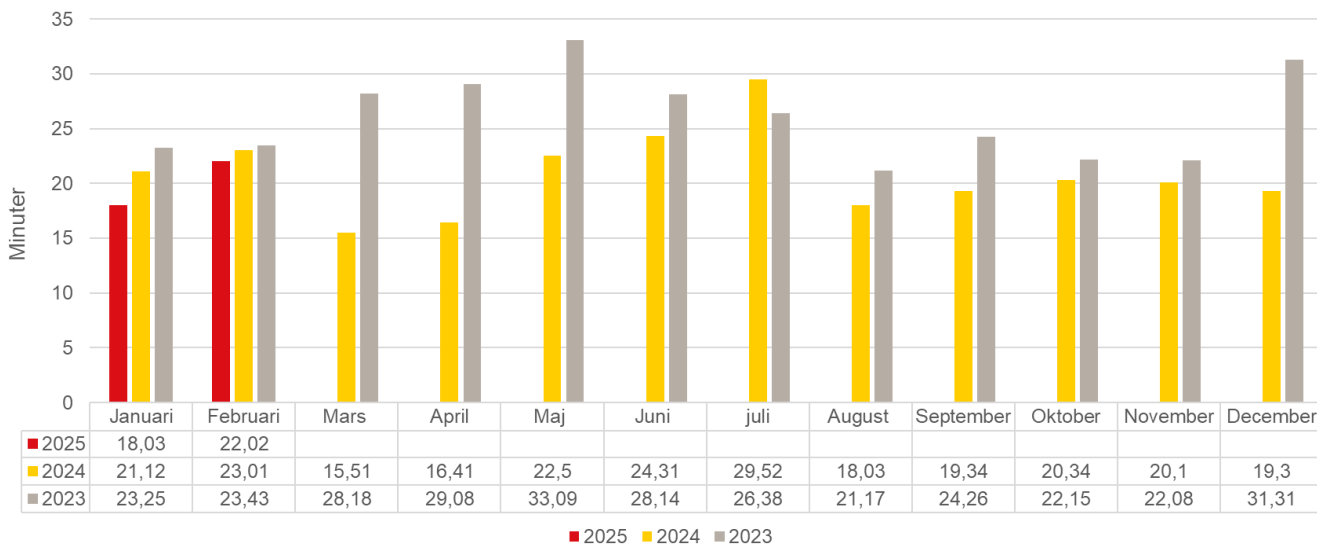
Hälsoval | Tillgänglighet medicinsk bedömning inom 3 dagar (offentlig). Anges i procent



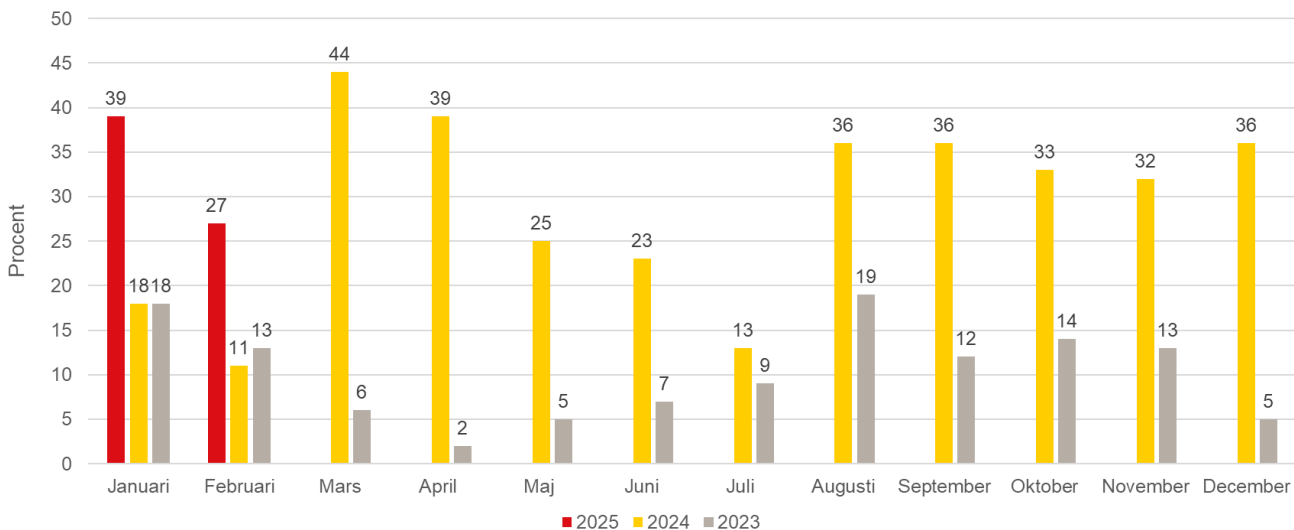
Hälsoval | Telefoni- och chattillgänglighet i primärvården. Anges i procent



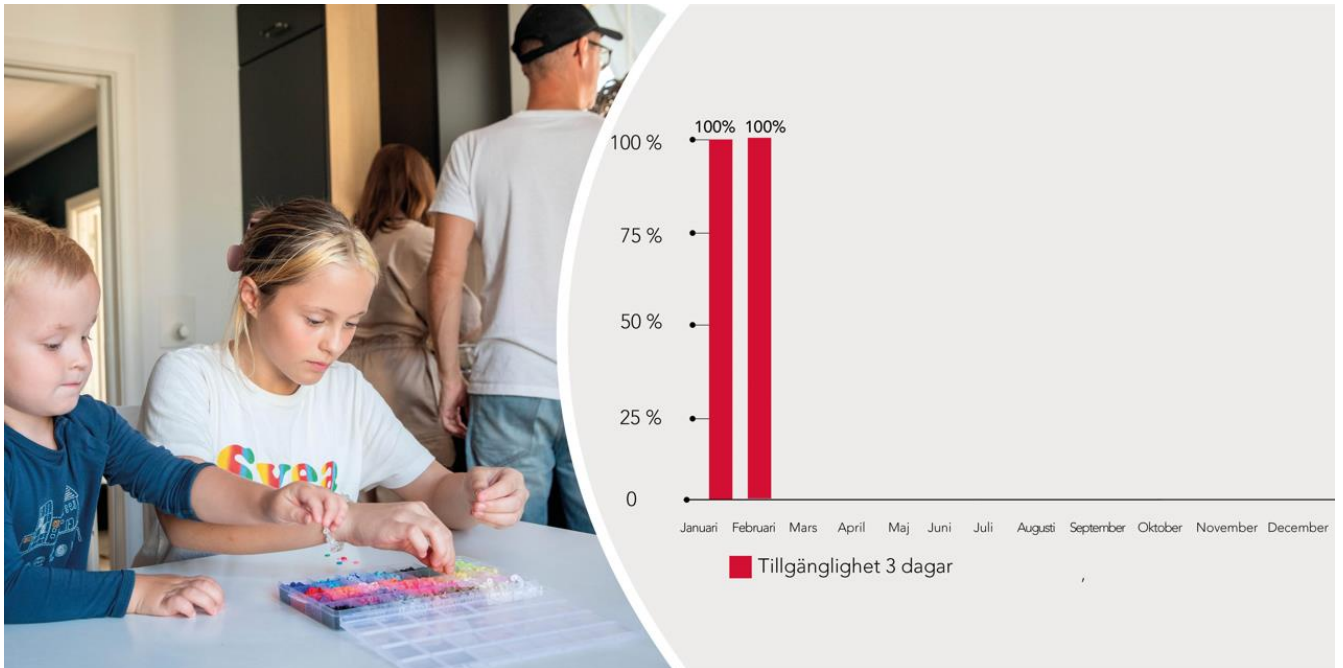
1177 på telefon | Medelväntetid i minuter



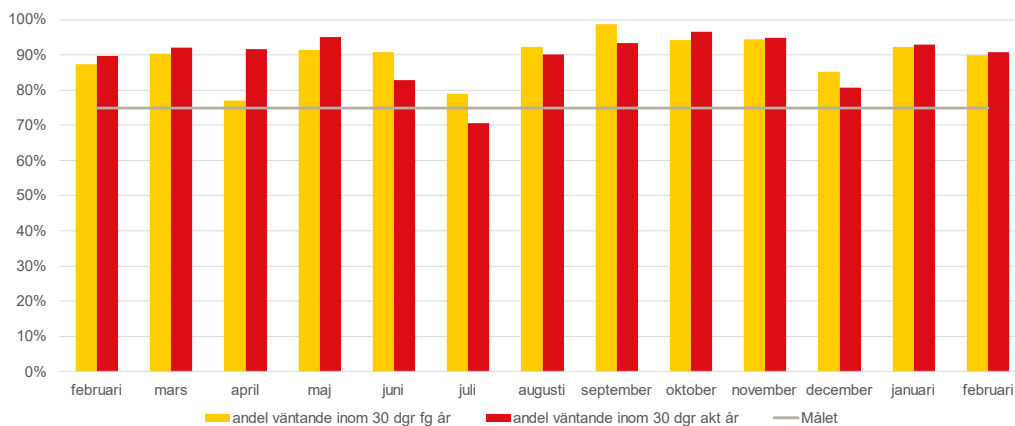
1177 på telefon | Besvarade samtal inom 9 minuter. Anges i procent



Barn- och ungdomshälsan | Tillgänglighet medicinsk bedömning inom 3 dagar

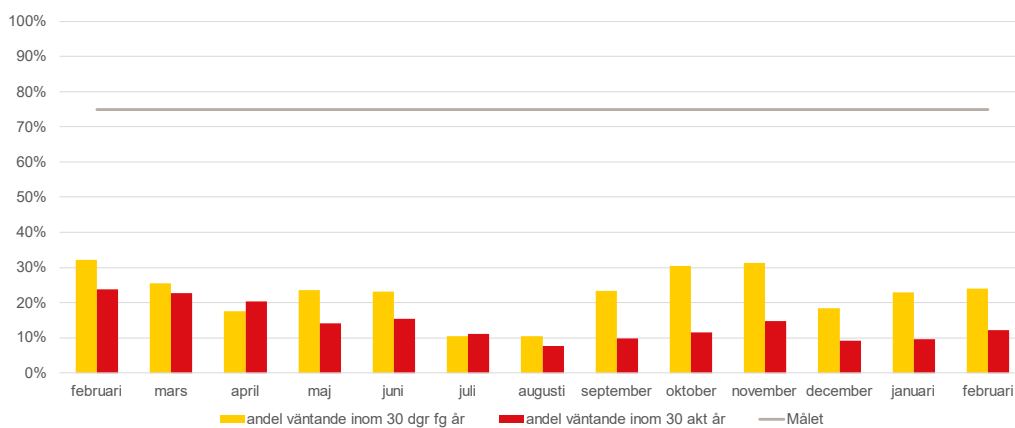


Psykiatriförvaltningen



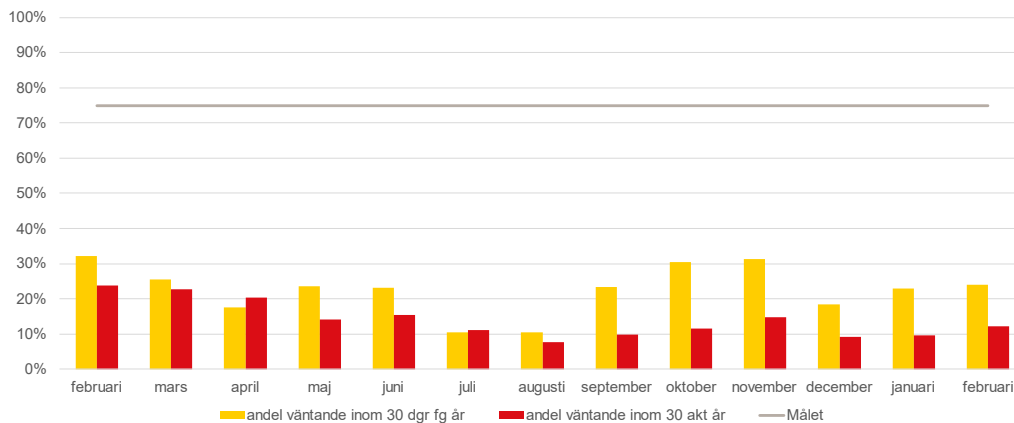
Första besök BUP andel väntande inom 30 dagar

regionkalmar.se



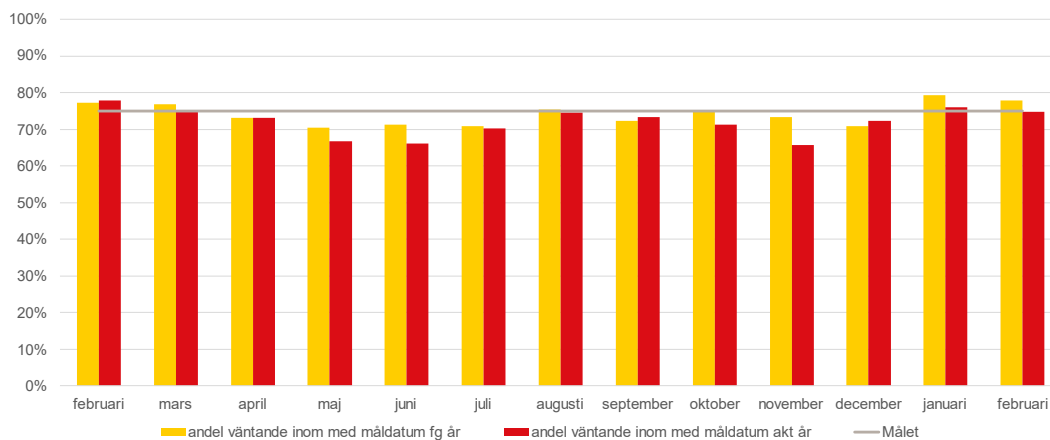
Utredning BUP andel väntande inom 30 dagar

regionkalmar.se



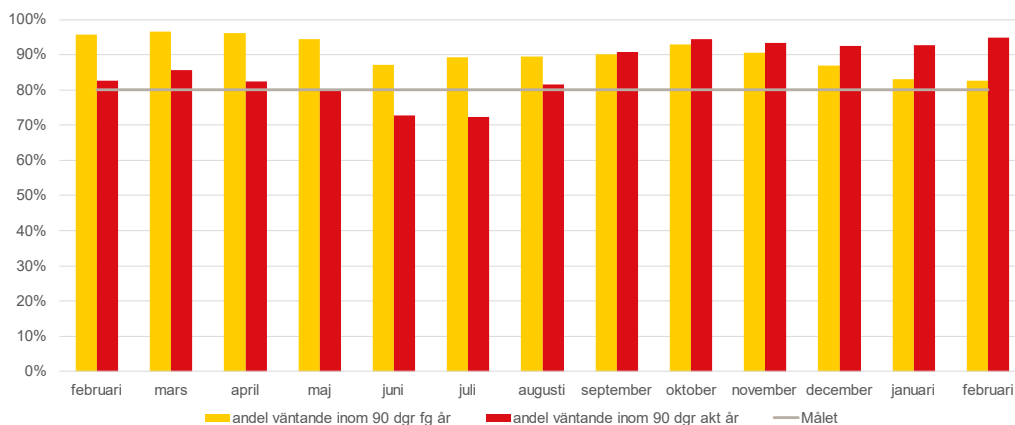
Utredning BUP andel väntande inom 30 dagar

regionkalmar.se



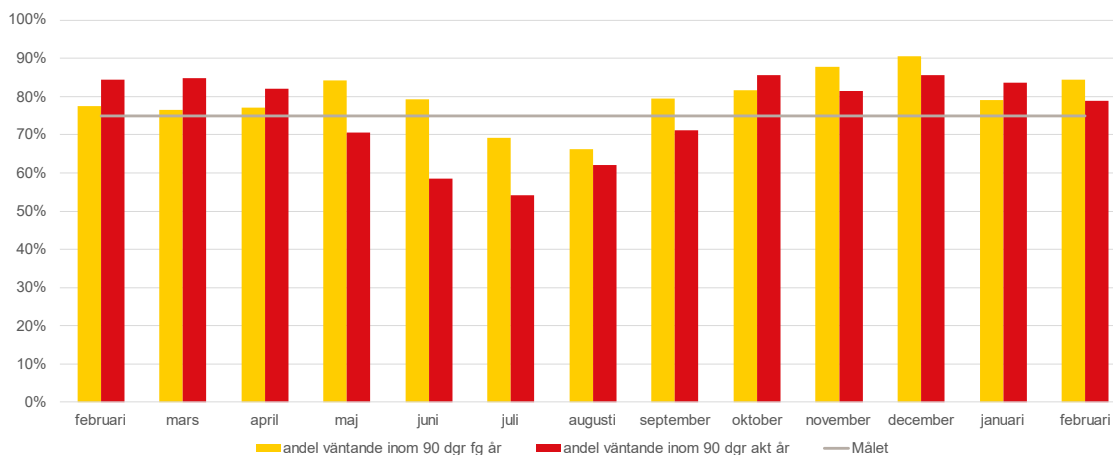
Återbesök BUP andel väntande inom medicinskt måldatum

regionkalmar.se



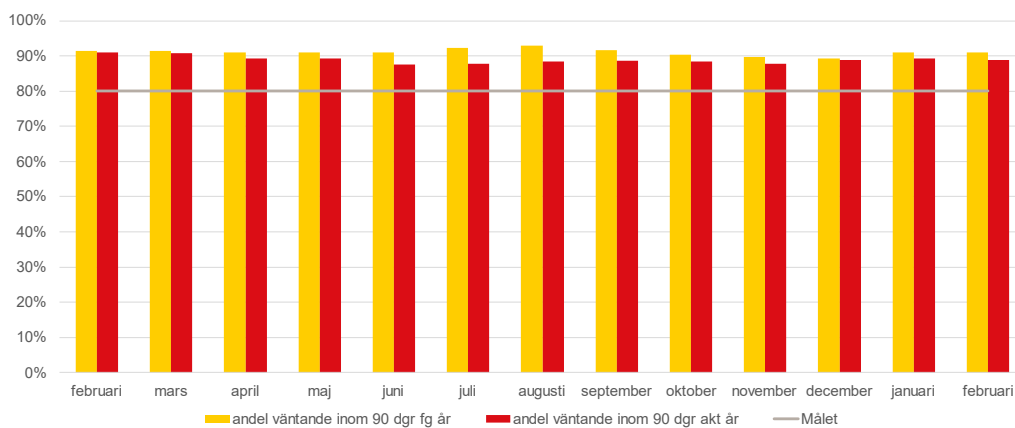
Första besök VuP andel väntande inom 90 dagar

regionkalmar.se



Behandling VuP andel väntande inom 90 dagar

regionkalmar.se



Återbesök VuP andel väntande

regionkalmar.se

Folktandvården

Folktandvården har en ihållande positiv effekt av att tydligare planera tandvården i rätt flöden utifrån resurser och statistik.

- Samtliga kliniker har ökad tillgänglighet på samtliga patientkategorier.
- De absolut flesta kliniker ligger över mål nivå för barn- och frisktandvården. Tillgängligheten för den vuxne utan avtal på höga nivåer sett över tid.
- Stärk samverkan med extra fokus på kliniker med lite lägre tillgänglighet för en jämlik vård över länet. Effekten kan ses tydligt vid dessa kliniker.

Prognos för 2025 är fortsatt en hög, stabil och tilltagande tillgänglighet. Prognosen baseras på och under förutsättning att vi får verka som idag:

- Effektivare planerad tandvård enligt nytt arbetssätt är genomfört på samtliga kliniker under första delen av 2025.
- Just nu högsta antalet allmäntandläkare historiskt inom Folktandvården och positiv trend om än från en låg nivå gällande tandhygienister.

