

Praktiska anvisningar

DISTANSMÖTE

2020



Länsgemensam ledning i samverkan

Inom socialtjänst och angränsande område hälso- och sjukvård samt skolan i Kalmar län



Innehåll

Inledning.....	3
Gemensam ledstjärna och målbild.....	3
Distansmöte.....	3
Bjuda in till ett virtuellt mötesrum av regionens personal	4
Innan distansmötet	5
Att ansluta till distansmötet	6
Via videosystem	6
Via din dator	6
Webbläsare.....	7
Via telefon	7
Tips	8
Utrustning.....	8
Beslutad av och revideras	8

Inledning

Distansmöten ska, så långt det är möjligt användas som kommunikation mellan region och kommunerna i Kalmar län.

Då distansmöte används vid planeringsmöten av den enskildes vård och omsorg måste hänsyn tas till dennes välmående och psykiska förutsättningar att kunna delta.

Anvisningen omfattar **inte**:

- kommunikation inom och mellan kommunerna

Dessa praktiska anvisningar grundar sig på *Riktlinjer för distansmöte*.

Gemensam ledstjärna och målbild

Ledstjärnan är att skapa goda förutsättningar för den enskildes vård och omsorg samt gemensamt verka för att ansvarsgränserna mellan huvudmännen hanteras smidigt. Den enskilde och närståendes delaktighet är en förutsättning.

- distansmötet ska bidra till att stärka den enskildes autonomi, integritet och delaktighet i planeringen av den egna vården och omsorgen
- distansmöte ska öka möjligheten för närstående att vara delaktiga i planeringen

Distansmöten ska bidra till att möten och utbildningar i samverkan mellan region och kommunerna i Kalmar län sker på ett smidigt och tidsbesparande sätt.

Ledstjärnan är att se till den enskildes bästa!

Distansmöte

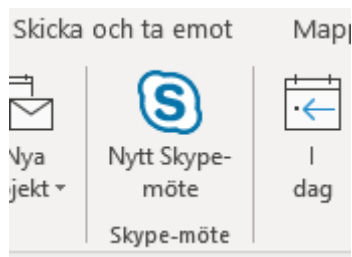
Distansmöte Region Kalmar län ansvarar för att förmedla, till kommunen och andra mötesdeltagare, information om anslutningsuppgifter för distansmötet.

När personärenden tas upp under ett distansmöte måste alltid ett nytt Skype-möte skapas!

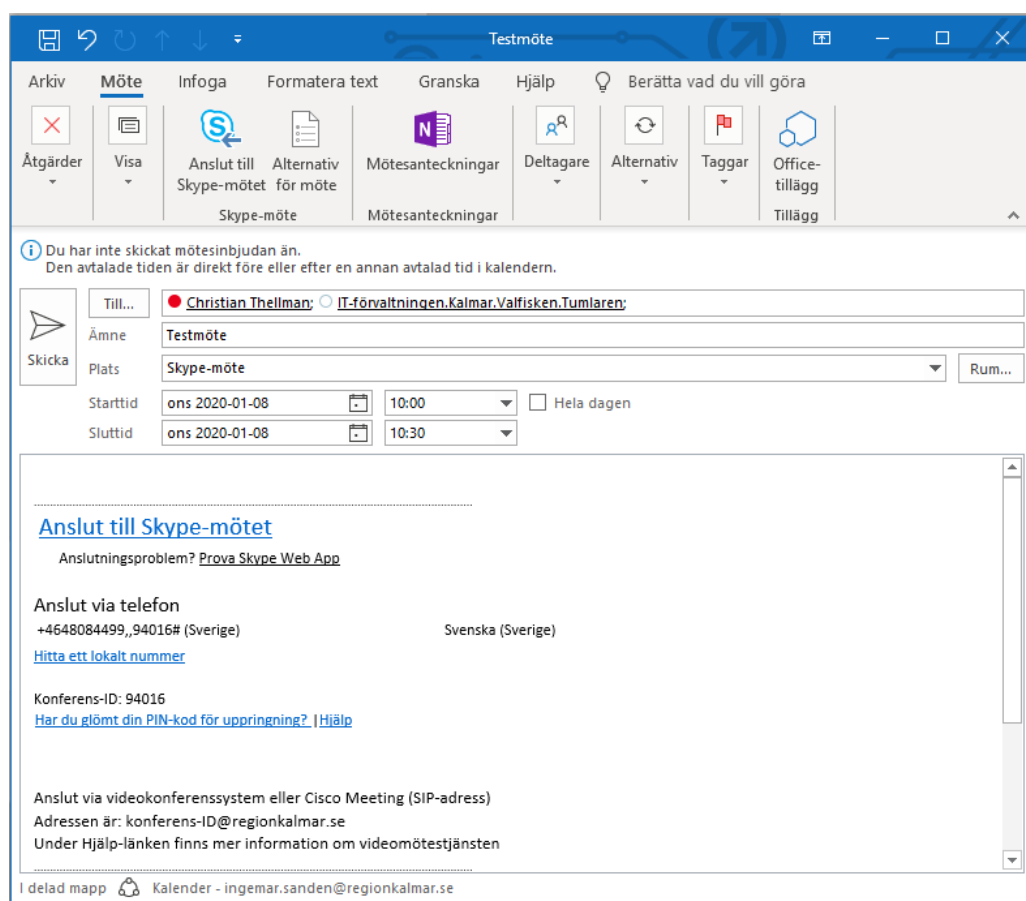
Bjuda in till ett virtuellt mötesrum av regionens personal

Skapa ett virtuellt mötesrum i Skype för företag.

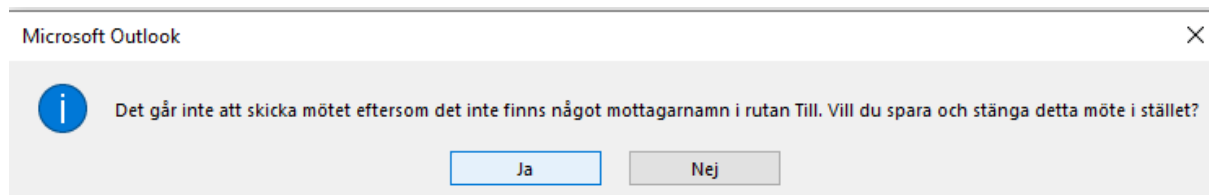
A. Tryck först på Skype-ikonen i Outlook eller webbmail:



B. Fyll i mottagaradresser, ämne, tid och övrig mötesinformation. Skicka sedan inbjudan till alla mötesdeltagare.



Vill du bara skapa ett möte men inte bjuda in någon kan du spara och stänga utan mottagare.



Inbjudan kan du sedan kopiera från Outlook och klistra i Cosmic Link eller Cosmic Messenger i personärenden. Därefter kan du ta bort den i din personliga Outlook.

Observera att e-post inte är ett säkert sätt att kommunicera sekretessbelagd information!

Region Kalmar län skickar information med uppgifter om distansmötet – Se nedan.

Anslut till Skype-mötet

Anslutningsproblem? [Prova Skype Web App](#)

Anslut via telefon
+4648084499,,94016# (Sverige) Svenska (Sverige)
[Hitta ett lokalt nummer](#)

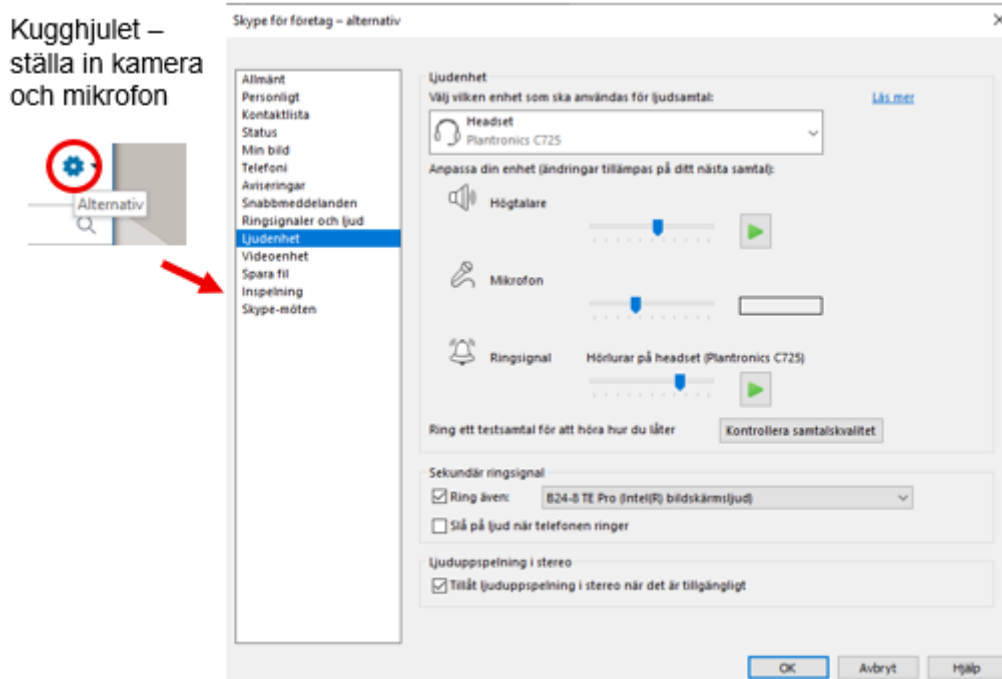
Konferens-ID: 94016
[Har du glömt din PIN-kod för uppringning?](#) | [Hjälp](#)

Anslut via videokonferenssystem eller Cisco Meeting (SIP-adress)
Adressen är: konferens-ID@regionkalmar.se
Under Hjälp-länken finns mer information om videomötestjänsten

Innan distansmötet

Testa ljud och bild via kugghjulet i Skype för företag

Kugghjulet – ställa in kamera och mikrofon



Skype för företag – alternativ

Allmänt
Personligt
Kontaktlista
Status
Min bild
Telefoni
Aviseringar
Snabbmeddelanden
Ringsignaler och ljud
Ljudenhet
Videoenhet
Spara fil
Inspejning
Skype-möten

Ljudenhet
Välj vilken enhet som ska användas för ljudsamtal: [Läs mer](#)
Headset
Plantronics C725

Anpassa din enhet (ändringar tillämpas på ditt nästa samtal):

Högtalare
Mikrofon
Ringsignal Hörnurar på headset (Plantronics C725)

Ring ett testsamtal för att höra hur du låter [Kontrollera samtalskvalitet](#)

Sekundär ringsignal
 Ring även: B24-S TE Pro (Intel(R) bildskärmsljud)
 Slå på ljud när telefonen ringer

Ljuduppspelning i stereo
 Tillåt ljuduppspelning i stereo när det är tillgängligt

OK Avbryt Hjälp

Att ansluta till distansmötet

Nu kan anslutning ske till mötet antingen via Skype för företag på dator eller i smartphone, videosystem, webbläsare eller telefon enligt inbjudan.

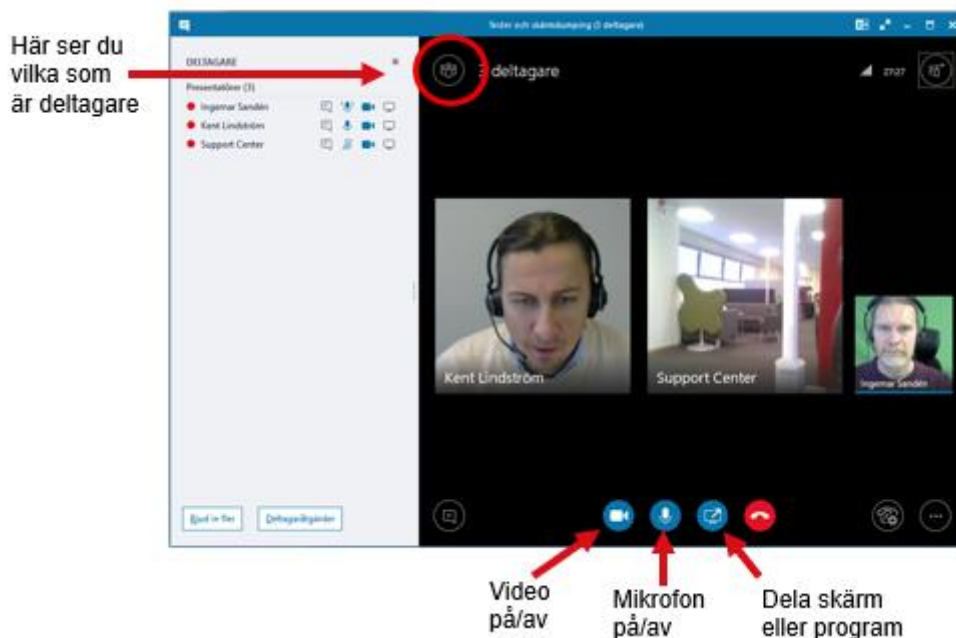
Via videosystem

Se information för befintlig videoutrustning i den verksamhet du befinner dig i. Skriv in konferens-ID som finns i inbjudan direkt följt av @regionkalmar.se

I exemplet ovan är adressen 94016@regionkalmar.se

Via din dator

Du kan använda Skype företag om er organisation har det. Då ser det ut så här:



Externa parter kan också ansluta via Skype Web App

Skype för företag-webbapp

Gör så här om du vill använda Skype för företag-webbapp för att ansluta till mötet:

- 1 Ladda ned och installera [Plugin-program för Skype för företag-webbapp](#)
- 2 Efter installationen klickar du på [Ansluta till mötet](#)
- 3 Skype för företag-webbapp öppnas i ett nytt fönster

Genom att ansluta till mötet godkänner jag [de allmänna villkoren](#) för plugin-programmet.

Webbläsare

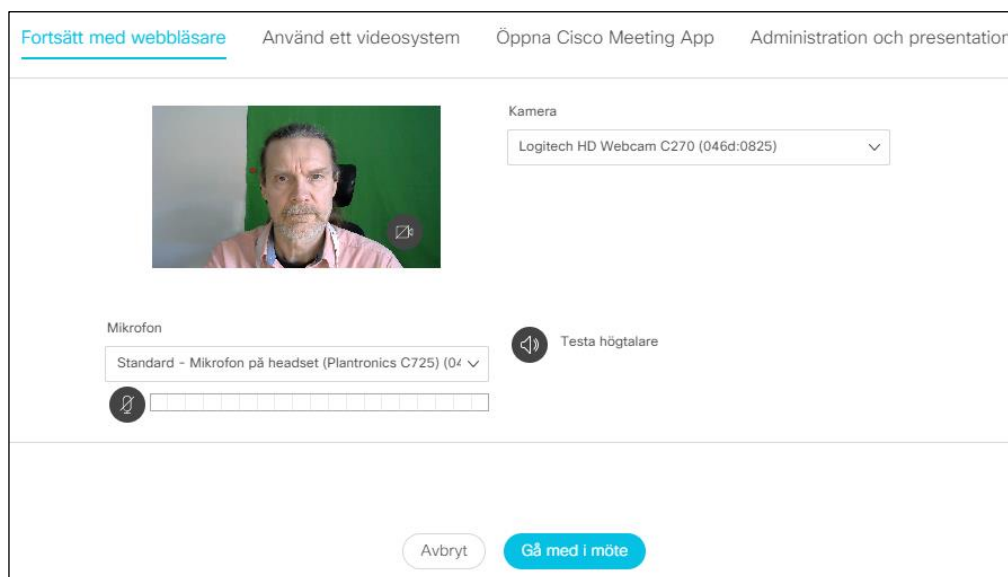
Skriv in adressen <https://join.regionkalmar.se> i din webbläsare (Chrome, Firefox eller Edge)

Klicka på *Gå med i möte*

Skriv in konferens-ID som finns i inbjudan (vid Mötes-ID), OBS: inget lösenord

Klicka på *Gå med i möte* och sedan skriv ditt namn och *Gå med i möte*

Här ställer du in kamera och mikrofon samt testa högtalare. Klicka på ”Gå med i möte”



Via telefon

Ring upp det angivna telefonnummer du fick i inbjudan. Ange därefter det konferens-ID nummer som fanns i inbjudan. Avsluta med #.

Dela bildskärm

Tänk på att om du delar skrivbordet kan mötesdeltagarna se lika mycket som om de stod bredvid dig och tittar på din datorskärm. Om du t e x får en aviseringruta varje gång du får ett mail kan alltså mötesdeltagarna se ämne och de första orden i mailet. Välj i första hand att bara dela ut aktuellt dokument eller program istället för att dela ditt skrivbord.



Tips

Utrustning

Om mötet ska genomföras med fler än två personer i samma rum, rekommenderas användning av ett videokonferenssystem annars kan en extern kamera samt högtalare/mikrofon (ex Jabra ”puck”) användas till datorn.

Under mötet Inled alltid mötet med att kontrollera så att alla ser varandra och att ljudet är bra. Påminn alla deltagare om att:

- stänga av sina mobiltelefoner.
- stänga av mikrofon när man själv inte pratar.

Beslutad av och revideras

Länsgemensam ledning i samverkan inom socialtjänst och angränsande område Hälso- och sjukvård i Kalmar län den 17 november 2017.

Revideras årligen eller vid behov av informationsöverföringsgruppen.

Reviderat den 21 februari 2019.

