

# Utvecklingsledare Brukarmedverkan



Länsgemensam ledning i samverkan

Inom socialtjänst och angränsande område hälso- och sjukvård samt skolan i Kalmar län

# *Processen från start till hösten 2018*

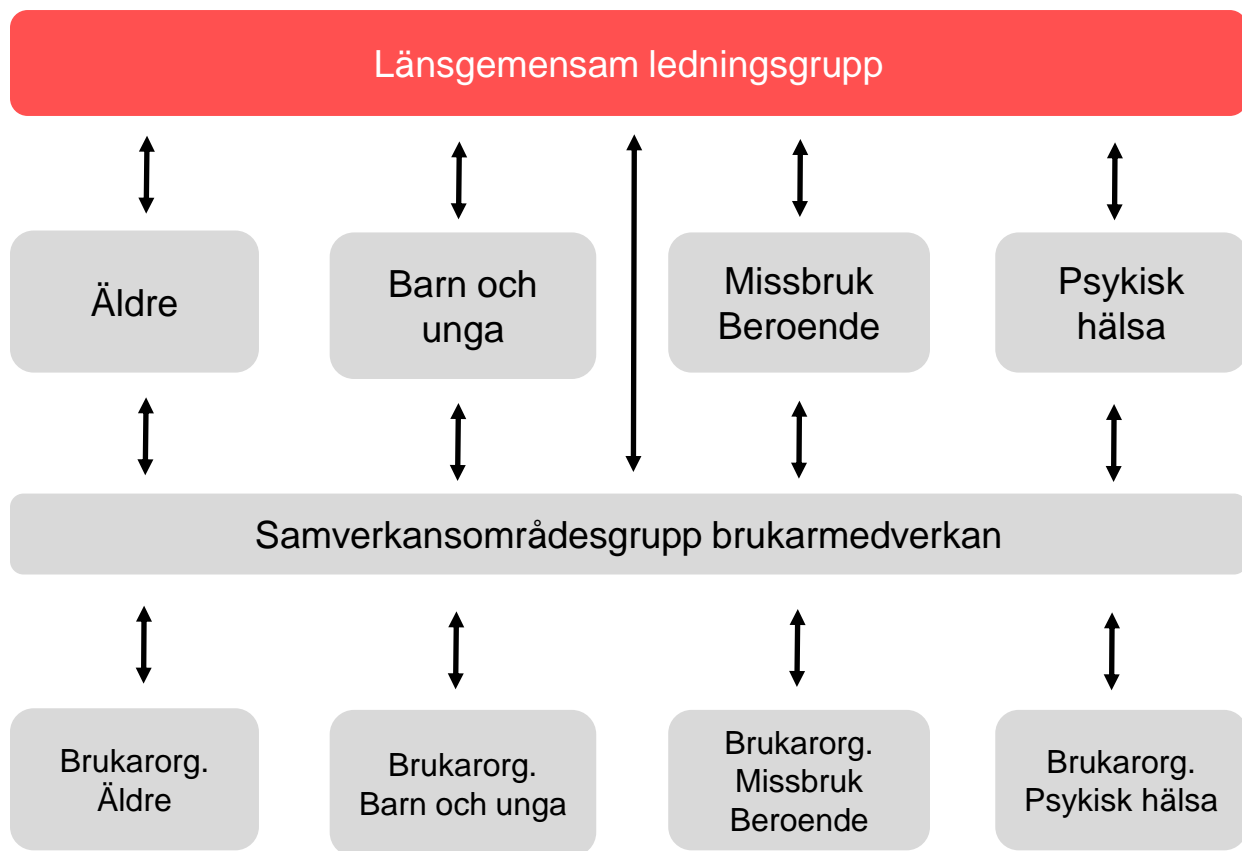
- ✓ Läns-gemensam modell
- ✓ "Utvecklingsråd" → Samverkansområdesgrupp brukarmedverkan
- ✓ Intressebank med brukare/patienter/närstående (enl. PUL, GDPR)
- ✓ Utvecklingsledare som ger stöd vid medverkan

## Medverkan:

- I Läns-gemensam ledning
- I samordnande grupper
- I arbetsgrupper inom t.ex. barn och unga, missbruk och beroende, psykisk hälsa
- Vid nationella konferenser
- I fokusgrupp
- För framtagande av enkät
- För framtagande av utbildning för medverkande



# Struktur för brukarmedverkan



## Länsgemensam ledning

I ledningsgruppen ingår två brukare från Samverkansområdesgrupp brukarmedverkan

## Samordnande grupper

I varje samordnande grupp medverkar en brukare från Samverkansområdesgrupp brukarmedverkan

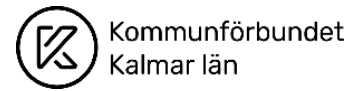
## Samverkansområdesgrupp

I denna grupp ingår invånare med erfarenhetsbaserade kunskaper från LGL's respektive utvecklingsområden

## Brukarorganisationer

Systematisk dialog förs med brukarorganisationer som kopplar till LGL's respektive utvecklingsområde





Länsgemensam ledning i samverkan  
Inom socialtjänst och angränsande område hälso- och sjukvård samt skolan i Kalmar län