

Presidiekonferens 191018



Dagordning

- 09.00 Länsgemensam ledning i samverkan
- 09:15 Återrapportering från de samordnande grupperna
- 10.00 Paus
- 10:10 Utvecklingen av ungdomsmottagningar i Kalmar län
- 10:30 *Funktionsegoism*, Johan Quist
- 12.00 Lunch



Länsgemensam ledning



Länsgemensam ledning i samverkan

Inom socialtjänst och angränsande område hälso- och sjukvård samt skolan i Kalmar län

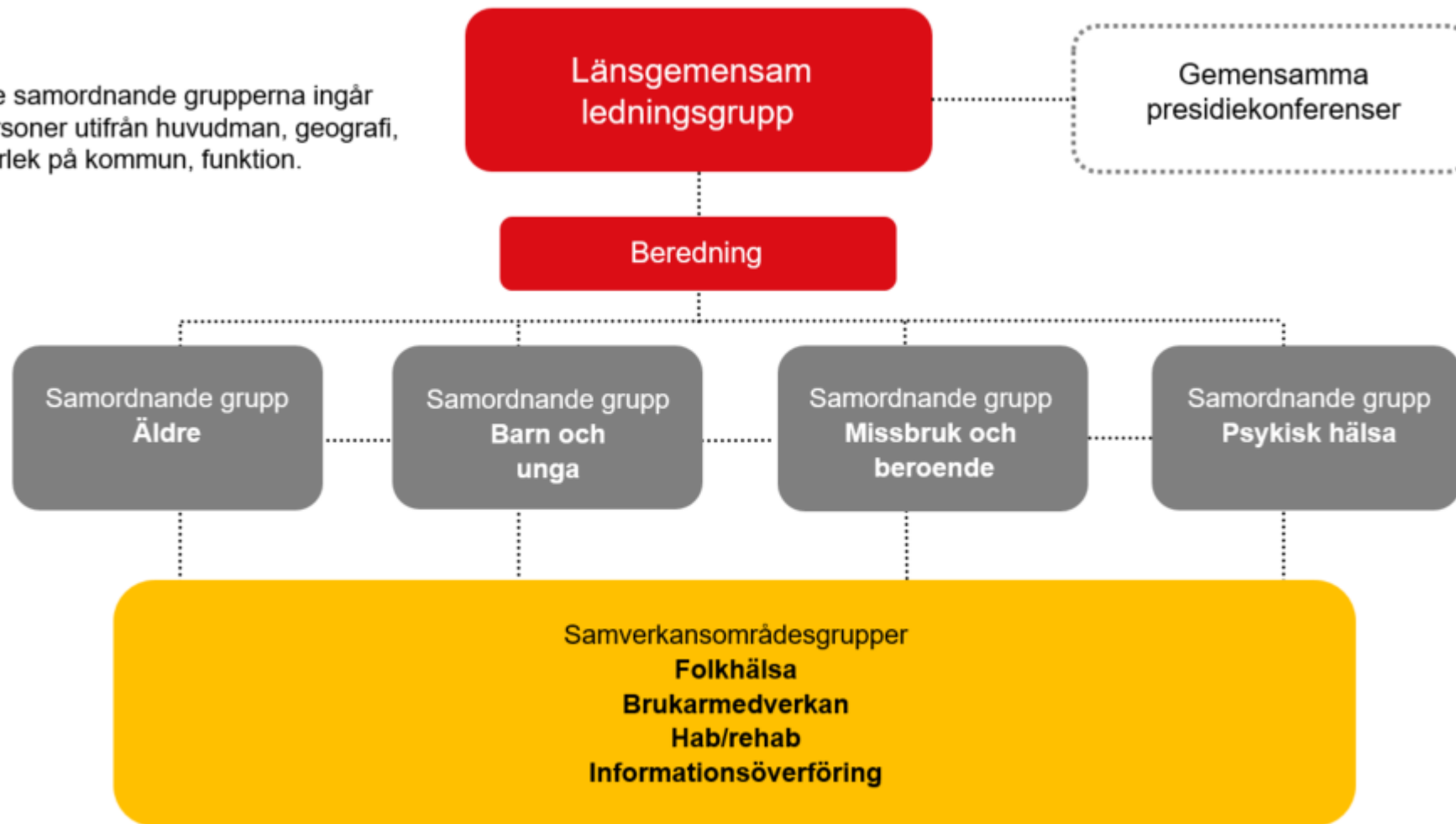
- Syftet är att skapa mervärde för medborgarna genom samverkan mellan de olika aktörerna.
- Läns-gemensam ledning består av socialchefer, vård- och omsorgschefer från länets tolv kommuner samt sju förvaltningschefer och stabschefer från Region Kalmar län samt två brukarrepresentanter. Länets skolchefer deltar i möten med läns-gemensam ledning i de frågor som rör skolans ansvar för att skapa mervärde i samverkan.



- Två gånger varje år träffas berörda politiker från Region Kalmar län och de tolv kommunerna .
- Arbetet i Läns-gemensam ledning ska följas upp och redovisas på presidiekonferenserna.



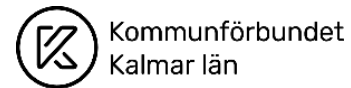
I de samordnande grupperna ingår personer utifrån huvudman, geografi, storlek på kommun, funktion.



Samordnande grupper

- Utvecklingsledare
- Tre representanter från kommuner
- Tre representanter från Region Kalmar län
- En representant för folkhälsa
- En representant för brukarmedverkan
- En representant för hab/rehab





Länsgemensam ledning i samverkan
Inom socialtjänst och angränsande område hälso- och sjukvård samt skolan i Kalmar län