

## **Reviderad organisationsstruktur för Länsgemensam ledning i samverkan**

*Från och med att Region Kalmar län och Kommunförbundet Kalmar län har bildats den 1 januari 2019 är en förändring av strukturen inom Länsgemensam ledning nödvändig.*

Ansvar för information och förankring av frågor till respektive organisation gällande länsgemensam ledning svarar ordförande respektive vice ordföranden för.

**Ordförandeskapet** är rullande på två års basis, mellan företrädarna inom Länsgemensam ledning från socialtjänst- och omsorgschefsnätverket respektive representanterna från Region Kalmar län. Det står gruppen fritt att byta person mellan åren men ordförandeskapet ligger kvar inom respektive nätverk.

**Vice ordförande** ska utses av den part som inte innehar ordförandeposten och enligt samma förutsättningar.

**Ledamöter** i länsgemensam ledning är socialchefer och i förekommande fall vård och omsorgschefer samt skolchefer från kommunerna. Region Kalmar län representeras av psykiatridirektör, primärvårdsdirektör, hälso- och sjukvårdsdirektör, planeringsdirektör, utvecklingsdirektör, tandvårdschef, basenhetschef samhällsplanering och tillväxt.

Utvecklingsrådet deltar med två representanter i Länsgemensam ledning.

Alla skolcheferna deltar vid ett möte per år, men kan utifrån intresse och möjlighet delta vid flera möten.

Om ledamot vid något enstaka tillfälle har förhinder kan ersättare utses, dock måste ersättaren ha fullt beslutsmandat. Ledamot har även möjlighet att ta med sakkunnig person som stöd till viss beslutspunkt.

**Samordningsansvaret** för Länsgemensam ledning ligger på Region Kalmar län, men görs i samråd med verksamhetsledare för socialvälfärd och hälsa och verksamhetsledare unga och utbildning i Kommunförbundet i Kalmar län. Deltar även vid Länsgemensam lednings möten.

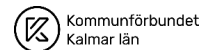
### **Beredningsgrupp**

Syftet med beredningsgruppen är att bereda ärenden inför kommande möten och beslut. Inga beslut ska tas. För ärenden som kräver snabb handläggning ska mejl användas till hela Länsgemensam ledning

Beredningsgruppen består av fyra representanter; ordförande, vice ordförande, verksamhetsledare hälsa och social välfärd (Kommunförbundet Kalmar län) samt samordnare för *länsgemensam ledning* (Region Kalmar län). Representant från skolan deltar vid

---

Länsgemensam ledning i samverkan inom socialtjänst och angränsande område hälso- och sjukvård i Kalmar län

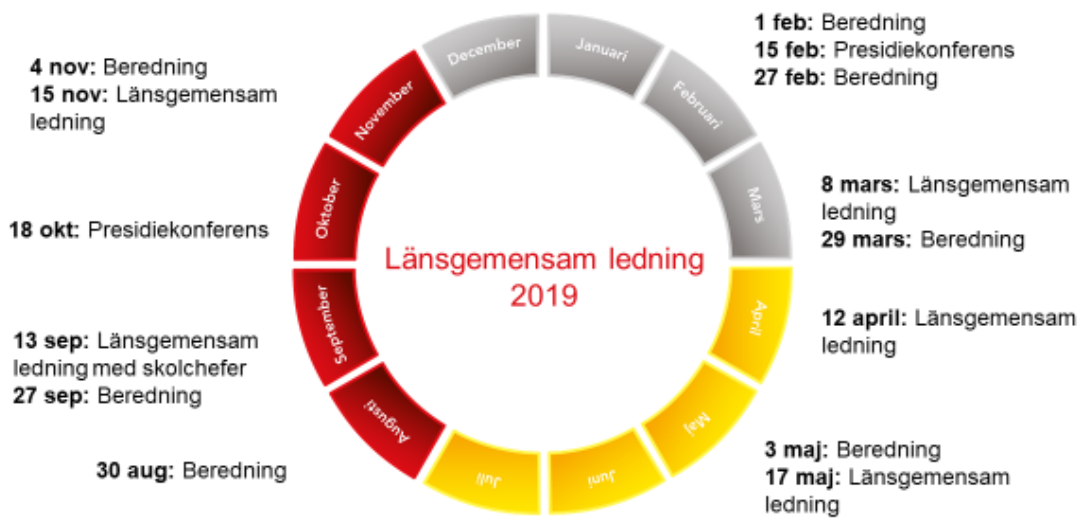


beredningsmöten inför de läns-gemensam-ledning där skolcheferna deltar. Handlingar inför alla beredningsgruppsmöten ska skickas även till skolans representant i beredningsgruppen för att säkra möjligheten att tycka till eller delta i specifika frågor.

Beredningsgruppen sammankallas ca 8 gånger per år, ca 3 veckor innan möte med *läns-gemensam lednings* samt vid behov. Ärenden till beredningsgruppen ska vara dem tillhanda senast en vecka innan beredningsmötet. Ärenden skickas till [lansgemesamledning@regionkalmar.se](mailto:lansgemesamledning@regionkalmar.se)

Beredningsgruppens uppdrag är att ta fram ett två-årigt styrdokument med mål kopplade till strategi för hälsa (de samordnande grupperna ansvarar för att ta fram aktiviteter). Att vid behov se till att förslag utarbetas på överenskommelser och avtal, ta fram modell med budget för en gemensam samordning och finansiering, att vid behov adjungera utvecklingsledare till mötet samt årligen bjuda in utvecklingsledarna för att återkoppla vad som skett under året.

## Mötesordning presenteras i årliga årshjul

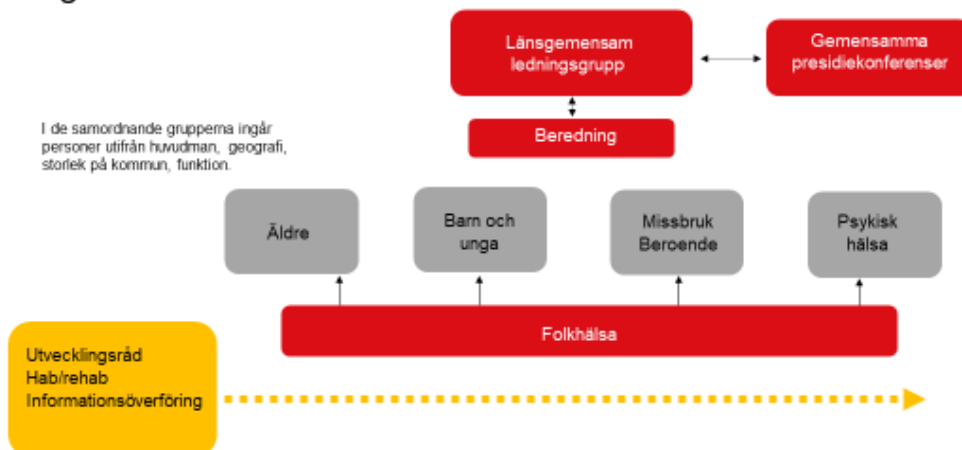


regionkalmar.se



## Organisationskiss

### Organisation



Länsgemensam ledning i samverkan inom socialtjänst och angränsande område hälsa- och sjukvård i Kalmar län